



ΕΦΗΜΕΡΙΔΑ ΤΗΣ ΚΥΒΕΡΝΗΣΕΩΣ ΤΗΣ ΕΛΛΗΝΙΚΗΣ ΔΗΜΟΚΡΑΤΙΑΣ

25 Απριλίου 2023

ΤΕΥΧΟΣ ΤΕΤΑΡΤΟ

Αρ. Φύλλου 302

ΑΠΟΦΑΣΕΙΣ

Αριθμ. 178813

Κήρυξη ως αναδασωτέας, έκτασης, εμβαδού 1.268.378 τ.μ., στην περιοχή «Έξω Βουνό», εντός των διοικητικών ορίων των τοπικών κοινοτήτων Μεσοχωρίου και Σπόων του Δήμου Καρπάθου.

Ο ΓΕΝΙΚΟΣ ΓΡΑΜΜΑΤΕΑΣ ΔΑΣΩΝ
ΤΟΥ ΥΠΟΥΡΓΕΙΟΥ ΠΕΡΙΒΑΛΛΟΝΤΟΣ
ΚΑΙ ΕΝΕΡΓΕΙΑΣ

Έχοντας υπόψη:

1. Την παρ. 1 του άρθρου 24 και την παρ. 3 του άρθρου 117 του Συντάγματος.
2. Την παρ. 1 του άρθρου 38, τις παρ. 1 και 3 του άρθρου 41 και την παρ. 7α του άρθρου 67Α του ν. 998/1979 (Α' 289).
3. Τις υπ' αρ. 160417/1180/8.7.1980 και 182447/3049/24.9.1980 εγκύκλιες διαταγές του Υπουργείου Γεωργίας.
4. Το Β' Μέρος του ν. 4915/2022 (Α' 63).
5. Την από 13.08.2021 Π.Ν.Π. (Α' 143), η οποία κυρώθηκε με το άρθρο δεύτερο του ν. 4824/2021 (Α' 156)».
6. Το π.δ. 2/2021 «Διορισμός Υπουργών, Αναπληρωτών Υπουργών και Υφυπουργών» (Α' 2).
7. Το π.δ. 6/2022 «Σύσταση και μετονομασία Γενικών Γραμματειών, σύσταση Ειδικής Γραμματείας, μεταφορά υπηρεσιών και αρμοδιοτήτων» (Α' 17).
8. Το π.δ. 132/2017 «Οργανισμός Υπουργείου Περιβάλλοντος και Ενέργειας (Υ.Π.ΕΝ.)» (Α' 160), όπως τροποποιήθηκε με το π.δ. 29/2022 (Α' 77).
9. Την υπό στοιχεία ΥΠΕΝ/ΥΠΡΓ/11835/1139/8.2.2022 κοινή απόφαση του Πρωθυπουργού και του Υπουργού Περιβάλλοντος και Ενέργειας «Διορισμός Γενικού Γραμματέα Δασών του Υπουργείου Περιβάλλοντος και Ενέργειας» (Υ.Ο.Δ.Δ. 76).
10. Την υπό στοιχεία ΥΠΕΝ/ΔΔΥ/70401/5167/6.7.2022 (ΑΔΑ: Ω8ΔΡ4653Π8-7ΨΡ) απόφαση του Υπουργού Περιβάλλοντος και Ενέργειας «Τοποθέτηση Προϊσταμένων σε θέσεις ευθύνης επιπέδου Γενικής Διεύθυνσης στις Επιθεωρήσεις Εφαρμογής Δασικής Πολιτικής του Υπουργείου Περιβάλλοντος και Ενέργειας».
11. Την υπό στοιχεία ΥΠΕΝ/ΔΝΕΠ/83988/2740/25.08.2022 απόφαση του Υπουργού Περιβάλλοντος και

Ενέργειας, του Υφυπουργού Περιβάλλοντος και Ενέργειας και του Γενικού Γραμματέα Δασών του Υπουργείου Περιβάλλοντος και Ενέργειας «Εξουσιοδότηση υπογραφής "Με εντολή Υπουργού" του Υπουργού Περιβάλλοντος και Ενέργειας, "Με εντολή Υφυπουργού" του Υφυπουργού Περιβάλλοντος και Ενέργειας και "Με εντολή Γενικού Γραμματέα Δασών" του Γενικού Γραμματέα Δασών του Υπουργείου Περιβάλλοντος και Ενέργειας, κατά λόγο αρμοδιότητας, στον Προϊστάμενο της Γενικής Διεύθυνσης Δασών και Δασικού Περιβάλλοντος της Γενικής Γραμματείας Δασών του Υ.Π.ΕΝ., στους Προϊστάμενους των Επιθεωρήσεων Εφαρμογής Δασικής Πολιτικής και στους Προϊστάμενους των Διευθύνσεων, Δασαρχείων και Τμημάτων που υπάγονται σε αυτές» (Β' 4528).

12. Την υπό στοιχεία ΥΠΕΝ/ΔΔΥ/3724/389/13.1.2023 (ΑΔΑ: 9ΙΒΔ4653Π8-Η7Ρ) απόφαση του Υπουργού Περιβάλλοντος και Ενέργειας «Τοποθέτηση Προϊσταμένων στις Διευθύνσεις Δασών της Επιθεώρησης Εφαρμογής Δασικής Πολιτικής Αιγαίου του ΥΠΕΝ».

13. Το υπό στοιχεία ΥΠΕΝ/ΔΠΔ/81975/4526/14.9.2021 έγγραφο του Υπουργείου Περιβάλλοντος και Ενέργειας «Περί κηρύξεως εκτάσεων υπαγομένων στις προστατευτικές διατάξεις της δασικής νομοθεσίας ως αναδασωτέων».

14. Την υπ' αρ. 4359/03.02.2022 Πράξη Τροποποίησης αναρτημένου/κυρωμένου δασικού χάρτη συνόλου Δωδεκανήσων λόγω ενσωμάτωσης αυτεπάγγελτων και λοιπών διορθώσεων προδήλων σφαλμάτων (ΑΔΑ: ΩΣ-4ΣΟΡ11-ΓΣ2).

15. Την υπ' αρ. 55584/10.11.2022 απόφαση του Γενικού Γραμματέα Δασών «Μερική κύρωση δασικού χάρτη του συνόλου περιοχής αρμοδιότητας Διεύθυνσης Δασών Δωδεκανήσου» (Δ' 907).

16. Την υπ' αρ. 6201/14.12.1977 απόφαση του Νομάρχη Δωδεκανήσου «Περί κηρύξεως ως αναδασωτέας της δασικής εκτάσεως που κήκε στην περιφέρεια της Κοινότητας Μεσοχωρίου Καρπάθου στο Ν. Δωδεκανήσου.» (Δ' 155/1978).

17. Την υπ' αρ. 490/9.6.1981 απόφαση του Νομάρχη Δωδεκανήσου «Περί κηρύξεως ως αναδασωτέας εκτάσεως 32,00 στρεμμάτων, στη θέση Καλαπόδια Βούναρος της Κοινότητας Σπόων, Ν. Δωδ/σου.» (Δ' 553).

18. Την υπ' αρ. 4132/10.9.1990 απόφαση του Νομάρχη Δωδεκανήσου «Κήρυξη αναδασωτέας έκτασης 6.800

στρεμ. στη θέση «Σκαλιά» περιφ. κοινότητας Σπόων Ν. Καρπάθου Νομού Δωδεκανήσου.» (Δ' 551).

19. Την υπ' αρ. 3474/25.6.2004 απόφαση του Γενικού Γραμματέα Περιφέρειας Νοτίου Αιγαίου «Κήρυξη ως αναδασωτέας έκτασης εμβαδού 994,00 στρ. στις θέσεις "Άροα, Αρός, Τρίος κ.λ.π.", Δ.Δ. Μεσοχωρίου, της Νήσου Καρπάθου, Δωδ/νήσου.» (Δ' 286/2005).

20. Την υπ' αρ. 119332/10.03.2023 εισήγηση του δασολόγου Νικόλαου Θεοφάνους.

21. Την υπ' αρ. 177018/7-4-2023 εισήγηση της Διεύθυνσης Δασών Δωδεκανήσου για κήρυξη της εν λόγω έκτασης ως αναδασωτέας, διότι καταστράφηκε η δασική βλάστησή της από πυρκαγιά.

22. Το γεγονός ότι από την παρούσα απόφαση δεν προκαλείται δαπάνη σε βάρος του κρατικού προϋπολογισμού, αποφασίζουμε:

Α. Κηρύσσουμε ως αναδασωτέες, με σκοπό την προστασία των εδαφών, του δασικού περιβάλλοντος και την αποκατάσταση της βλάστησης με φυσική αναγέννηση ή τεχνητή αναδάσωση, για να αποκλεισθεί η χρήση τους για κάθε άλλο σκοπό, τις δημόσιες και ιδιωτικές εκτάσεις δασικού χαρακτήρα, συνολικού εμβαδού 1.268.378 τ.μ., που καταστράφηκαν από πυρκαγιά που εκδηλώθηκε την 23η Σεπτεμβρίου 2021 στην περιοχή «Έξω Βουνό», εντός

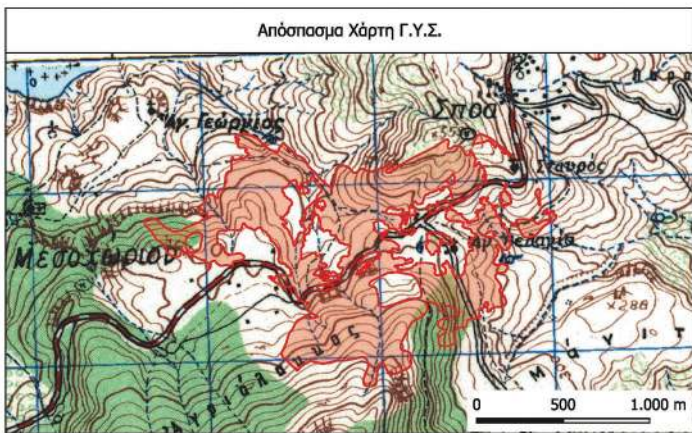
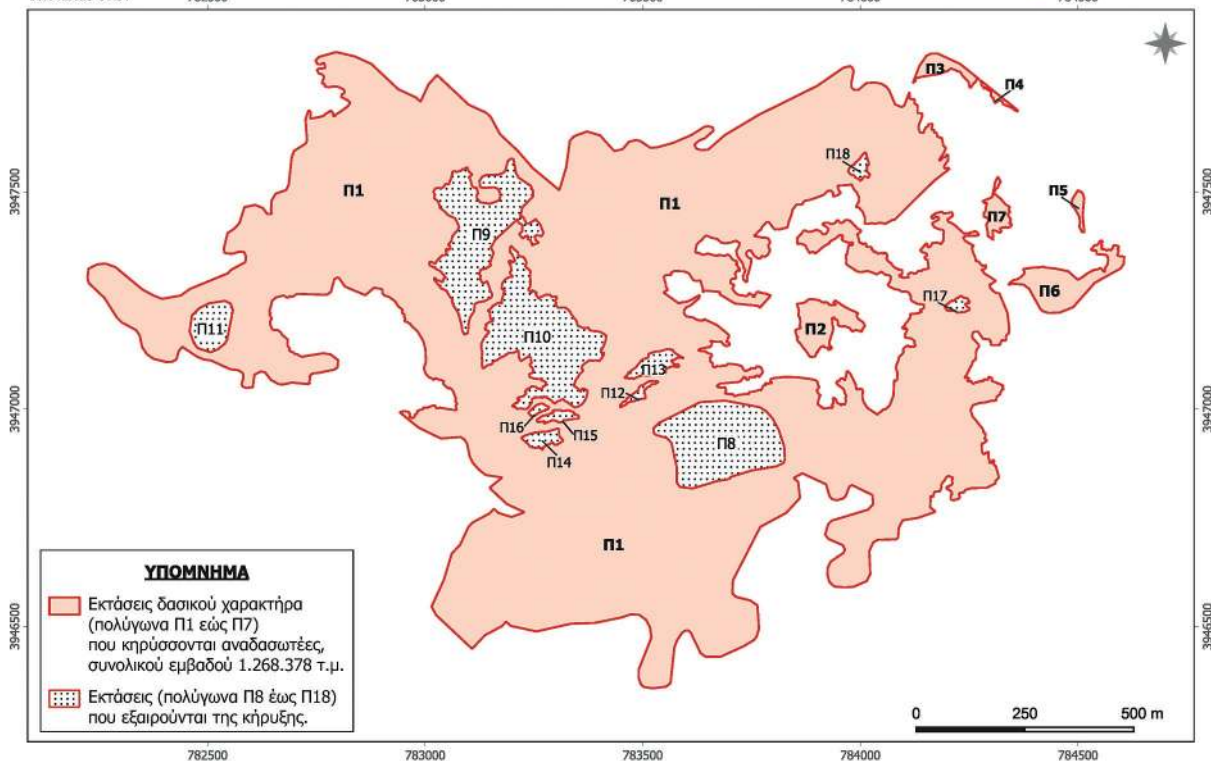
των διοικητικών ορίων των τοπικών κοινοτήτων Μεσοχωρίου και Σπόων του Δήμου Καρπάθου. Οι εκτάσεις που κηρύσσονται αναδασωτέες αποτελούνται από επτά (7) πολύγωνα, όπως αυτά αποτυπώνονται στο επισυναπτόμενο θεωρημένο τοπογραφικό διάγραμμα με αρίθμηση Π1 έως και Π7. Από τα πολύγωνα αυτά εξαιρέθηκαν οι μη καμένες εκτάσεις και τα πολύγωνα μη δασικού χαρακτήρα, με αρίθμηση Π8 έως και Π17, που βρίσκονται εντός του πολυγώνου Π1. Στο σύνολό τους οριοθετούνται στο επισυναπτόμενο θεωρημένο παράρτημα με πίνακες συντεταγμένων των κορυφών τους. Οι εκτάσεις που κηρύσσονται ως αναδασωτέες περιλαμβάνονται σε πολύγωνα του κυρωμένου και του προσωρινού δασικού χάρτη (σχετ. 15 και 14 αντίστοιχα) που κυρώθηκαν ή αποδόθηκαν ως ΔΔ, ΔΔ-ΑΝ, ΑΔ, ΑΔ-ΑΝ και ΔΑ-ΑΝ.

Β. Την παύση ισχύος των σχετικών (16), (17), (18) και (19) προγενέστερων αποφάσεων κήρυξης κατά τα τμήματά τους που καταλαμβάνονται από τα πολύγωνα Π1, Π5, Π6 και Π7 της παρούσας απόφασης.

Κατά της παρούσας απόφασης επιτρέπεται υποβολή αίτησης ακύρωσης στο Τριμελές Διοικητικό Εφετείο Πειραιά εντός προθεσμίας εξήντα (60) ημερών, αρχόμενης από την επόμενη της δημοσίευσής της (άρθρο 46 του π.δ. 18/1989).

ΙΟΑΝΝΙΣ ΛΕΝΤΑΚΙΣ
ΑΚΡΙΒΕΣ ΑΝΤΙΓΡΑΦΟ
10.04.2023 07:37

Αρ. Πρωτ.: 178813
Ημ/νία: 07/04/23



Εκτάσεις που κηρύσσονται αναδασωτέες

Πολύγωνο	Εμβαδόν (τ.μ.)	Πολύγωνο	Εμβαδόν (τ.μ.)
Π1	1230797	Π5	1442
Π2	11426	Π6	15256
Π3	4358	Π7	4232
Π4	867	Σύνολο	1268378

ΓΕΝΙΚΗ ΓΡΑΜΜΑΤΕΙΑ ΔΑΣΩΝ
ΕΠΙΘΕΩΡΗΣΗ ΕΦΑΡΜΟΓΗΣ ΔΑΣΙΚΗΣ ΠΟΛΙΤΙΚΗΣ ΑΙΓΑΙΟΥ
ΔΙΕΥΘΥΝΣΗ ΔΑΣΩΝ ΔΩΔΕΚΑΝΗΣΟΥ

ΘΕΜΑ: **ΤΟΠΟΓΡΑΦΙΚΟ ΔΙΑΓΡΑΜΜΑ ΚΗΡΥΞΗΣ ΑΝΑΔΑΣΩΤΕΑΣ ΕΚΤΑΣΗΣ**

ΘΕΣΗ: «ΕΞΩ ΒΟΥΝΟ» ΕΝΤΟΣ ΤΩΝ ΔΙΟΙΚΗΤΙΚΩΝ ΟΡΙΩΝ ΤΟΠΙΚΩΝ ΚΟΙΝΟΤΗΤΩΝ ΜΕΣΟΧΩΡΙΟΥ ΚΑΙ ΣΠΩΩΝ, ΔΗΜΟΥ ΚΑΡΠΑΘΟΥ

Ανήκει στην αρ. πρωτ. 178813/07-04-2023 Απόφαση κήρυξης αναδασωτέας έκτασης του Γενικού Γραμματέα Δασών

ΘΕΩΡΗΘΗΚΕ
Ρόδος, 07-04-2023
Ο συντάκτης

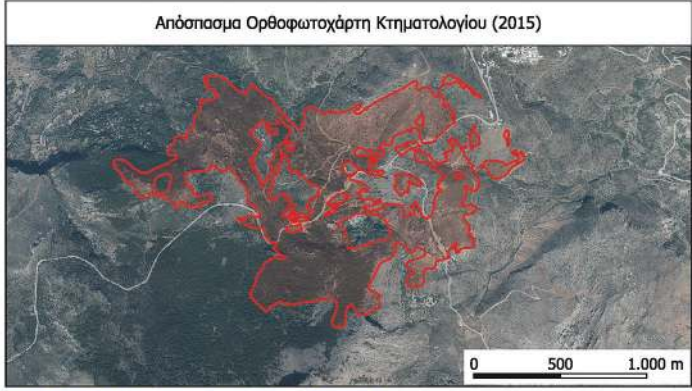
ΘΕΩΡΗΘΗΚΕ
Ρόδος, 07-04-2023
Η Προϊσταμένη της
Δ/νσης Δασών Δωδ/σου

Νικόλαος Θεοφάνους
Δασολόγος MSc

Αικατερίνη Μπαλατσούκα
Δασολόγος MSc

ΕΓΚΡΙΘΗΚΕ
Πειραιάς, 07-04-2023
Με εντολή Γενικού Γραμματέα Δασών
Η Προϊσταμένη Επιθεώρησης Εφαρμογής
Δασικής Πολιτικής Αιγαίου

Άρτεμις Αλεξιάδου



ΕΘΝΙΚΟ ΤΥΠΟΓΡΑΦΕΙΟ
Για τεχνικούς λόγους στο σχεδιάγραμμα, από το ηλεκτρονικό αρχείο, έγινε σμίκρυνση κατά ποσοστό **57%**

ΠΑΡΑΡΤΗΜΑ

Πίνακες συντεταγμένων των κορυφών των πολυγώνων της αρ. πρωτ. 178813/07-04-2023 απόφασης του Γενικού Γραμματέα Δασών του Υπουργείου Περιβάλλοντος και Ενέργειας.

Πίνακας συντεταγμένων (x,y) κορυφών του πολυγώνου Π1 (εμβ.= 1.230.797 τ.μ.)											
Εξαιρούνται τα πολύγωνα Π8 έως και Π18 που βρίσκονται εντός της περιμέτρου του Π1.											
Πολυγ.	Κορυφή	x	y	Πολυγ.	Κ	x	y	Πολυγ.	Κ	x	y
Π1	1	783113.25	3946741.59	Π1	51	783022.35	3947008.65	Π1	101	782930.92	3947248.00
Π1	2	783148.40	3946760.53	Π1	52	783025.67	3947001.65	Π1	102	782923.50	3947253.63
Π1	3	783158.10	3946770.84	Π1	53	783034.51	3947003.49	Π1	103	782915.85	3947258.92
Π1	4	783168.41	3946761.14	Π1	54	783038.86	3947002.49	Π1	104	782907.02	3947261.25
Π1	5	783198.73	3946752.05	Π1	55	783039.30	3947002.39	Π1	105	782901.90	3947266.82
Π1	6	783228.44	3946762.98	Π1	56	783060.09	3946999.06	Π1	106	782901.90	3947274.72
Π1	7	783213.99	3946769.66	Π1	57	783066.33	3946998.06	Π1	107	782899.57	3947276.58
Π1	8	783187.81	3946781.76	Π1	58	783071.97	3946997.81	Π1	108	782890.40	3947278.07
Π1	9	783151.96	3946815.49	Π1	59	783071.34	3947003.69	Π1	109	782888.47	3947278.38
Π1	10	783148.12	3946819.11	Π1	60	783070.09	3947007.69	Π1	110	782882.37	3947279.37
Π1	11	783173.36	3946839.82	Π1	61	783070.17	3947007.82	Π1	111	782862.58	3947262.25
Π1	12	783176.95	3946842.76	Π1	62	783073.47	3947013.07	Π1	112	782855.81	3947265.08
Π1	13	783172.45	3946843.46	Π1	63	783069.86	3947016.70	Π1	113	782822.22	3947279.12
Π1	14	783139.23	3946848.62	Π1	64	783069.56	3947021.98	Π1	114	782815.05	3947283.22
Π1	15	783123.18	3946861.11	Π1	65	783070.74	3947024.03	Π1	115	782801.74	3947301.90
Π1	16	783120.68	3946864.03	Π1	66	783066.92	3947034.59	Π1	116	782798.22	3947302.57
Π1	17	783108.90	3946877.77	Π1	67	783062.52	3947044.26	Π1	117	782791.56	3947299.64
Π1	18	783102.36	3946891.44	Π1	68	783055.77	3947049.83	Π1	118	782783.49	3947270.17
Π1	19	783096.41	3946919.99	Π1	69	783052.54	3947047.49	Π1	119	782774.15	3947263.14
Π1	20	783091.06	3946929.51	Π1	70	783040.91	3947059.30	Π1	120	782705.43	3947265.06
Π1	21	783081.54	3946936.05	Π1	71	783043.45	3947063.91	Π1	121	782700.78	3947262.40
Π1	22	783056.60	3946934.13	Π1	72	783036.15	3947067.56	Π1	122	782700.61	3947261.98
Π1	23	783036.29	3946932.56	Π1	73	783030.02	3947068.31	Π1	123	782700.01	3947262.07
Π1	24	782985.20	3946957.46	Π1	74	783023.51	3947071.69	Π1	124	782697.70	3947260.45
Π1	25	782963.13	3946975.34	Π1	75	783019.33	3947066.62	Π1	125	782694.37	3947258.12
Π1	26	782941.94	3946992.50	Π1	76	783016.40	3947070.72	Π1	126	782693.89	3947258.33
Π1	27	782942.91	3946993.78	Π1	77	783009.35	3947072.78	Π1	127	782690.42	3947259.81
Π1	28	782946.62	3946992.89	Π1	78	783001.72	3947080.99	Π1	128	782687.98	3947259.62
Π1	29	782948.39	3946995.11	Π1	79	782998.50	3947089.20	Π1	129	782687.00	3947258.00
Π1	30	782952.99	3946995.26	Π1	80	782997.32	3947094.77	Π1	130	782686.29	3947256.81
Π1	31	782960.42	3946994.22	Π1	81	782997.24	3947095.21	Π1	131	782681.40	3947257.56
Π1	32	782964.18	3946990.59	Π1	82	783001.87	3947109.37	Π1	132	782677.26	3947259.81
Π1	33	782965.18	3946986.71	Π1	83	783000.64	3947137.17	Π1	133	782673.89	3947261.49
Π1	34	782964.40	3946981.94	Π1	84	783000.60	3947138.06	Π1	134	782673.87	3947261.50
Π1	35	782966.61	3946980.83	Π1	85	782997.63	3947149.94	Π1	135	782673.87	3947261.49
Π1	36	782966.71	3946980.78	Π1	86	782997.66	3947151.52	Π1	136	782656.77	3947256.90
Π1	37	782968.25	3946980.01	Π1	87	782997.19	3947151.70	Π1	137	782648.31	3947249.40
Π1	38	782971.36	3946980.01	Π1	88	782995.98	3947156.57	Π1	138	782641.90	3947223.35
Π1	39	782973.77	3946980.78	Π1	89	782982.51	3947178.87	Π1	139	782644.91	3947219.59
Π1	40	782975.06	3946981.20	Π1	90	782968.10	3947192.48	Π1	140	782643.27	3947217.96
Π1	41	782976.56	3946988.18	Π1	91	782965.06	3947197.31	Π1	141	782642.09	3947216.78
Π1	42	782977.81	3946988.35	Π1	92	782963.38	3947196.94	Π1	142	782642.61	3947216.00
Π1	43	782980.96	3946988.77	Π1	93	782959.79	3947200.33	Π1	143	782645.28	3947212.08
Π1	44	782981.55	3946994.92	Π1	94	782952.43	3947202.07	Π1	144	782647.59	3947208.00
Π1	45	782987.42	3946997.86	Π1	95	782954.43	3947208.60	Π1	145	782644.91	3947204.37
Π1	46	782987.05	3946998.95	Π1	96	782951.64	3947213.25	Π1	146	782643.32	3947200.55
Π1	47	782993.86	3946998.95	Π1	97	782952.57	3947218.36	Π1	147	782644.81	3947191.18
Π1	48	782995.64	3947003.23	Π1	98	782947.83	3947220.14	Π1	148	782647.88	3947185.59
Π1	49	783004.19	3947003.23	Π1	99	782947.53	3947229.33	Π1	149	782648.20	3947185.07
Π1	50	783017.74	3947008.21	Π1	100	782938.33	3947236.15	Π1	150	782649.99	3947182.20

Πολυγ.	Κορυφή	x	y	Πολυγ.	K	x	y	Πολυγ.	K	x	y
Π1	151	782653.00	3947181.63	Π1	201	782603.83	3947050.54	Π1	251	782537.56	3947369.68
Π1	152	782653.02	3947181.64	Π1	202	782589.95	3947048.85	Π1	252	782545.98	3947405.02
Π1	153	782659.39	3947182.76	Π1	203	782580.69	3947051.80	Π1	253	782561.54	3947415.12
Π1	154	782663.59	3947180.27	Π1	204	782578.16	3947057.27	Π1	254	782573.33	3947428.17
Π1	155	782666.39	3947178.40	Π1	205	782582.37	3947072.00	Π1	255	782584.74	3947464.66
Π1	156	782669.06	3947174.94	Π1	206	782581.94	3947076.79	Π1	256	782607.10	3947469.40
Π1	157	782671.07	3947171.04	Π1	207	782581.53	3947081.25	Π1	257	782609.09	3947469.82
Π1	158	782674.92	3947168.15	Π1	208	782577.74	3947085.46	Π1	258	782626.76	3947462.67
Π1	159	782679.91	3947163.52	Π1	209	782570.17	3947089.67	Π1	259	782634.76	3947452.15
Π1	160	782684.61	3947159.58	Π1	210	782551.24	3947092.19	Π1	260	782635.78	3947449.37
Π1	161	782683.71	3947153.51	Π1	211	782508.07	3947112.07	Π1	261	782637.78	3947449.26
Π1	162	782683.31	3947149.65	Π1	212	782490.65	3947114.49	Π1	262	782644.14	3947448.88
Π1	163	782684.37	3947144.73	Π1	213	782475.08	3947121.22	Π1	263	782647.72	3947449.65
Π1	164	782688.56	3947138.90	Π1	214	782468.91	3947125.36	Π1	264	782646.12	3947455.09
Π1	165	782687.30	3947134.88	Π1	215	782441.84	3947143.53	Π1	265	782646.54	3947478.66
Π1	166	782692.10	3947132.22	Π1	216	782433.85	3947134.27	Π1	266	782656.41	3947495.72
Π1	167	782696.65	3947130.64	Π1	217	782428.38	3947114.49	Π1	267	782680.62	3947503.90
Π1	168	782701.16	3947126.76	Π1	218	782417.86	3947109.02	Π1	268	782686.51	3947516.53
Π1	169	782706.24	3947126.13	Π1	219	782406.08	3947108.18	Π1	269	782688.28	3947533.06
Π1	170	782709.82	3947123.49	Π1	220	782375.36	3947116.18	Π1	270	782689.26	3947542.10
Π1	171	782711.86	3947122.53	Π1	221	782362.29	3947125.40	Π1	271	782693.24	3947579.22
Π1	172	782715.20	3947120.97	Π1	222	782361.05	3947126.27	Π1	272	782694.76	3947583.30
Π1	173	782721.57	3947120.57	Π1	223	782353.61	3947137.03	Π1	273	782698.71	3947593.94
Π1	174	782723.23	3947122.97	Π1	224	782349.69	3947142.68	Π1	274	782725.84	3947611.23
Π1	175	782724.17	3947121.96	Π1	225	782343.80	3947170.03	Π1	275	782728.37	3947619.40
Π1	176	782729.13	3947122.74	Π1	226	782335.39	3947182.23	Π1	276	782726.57	3947644.39
Π1	177	782766.47	3947128.64	Π1	227	782302.99	3947199.49	Π1	277	782725.01	3947666.10
Π1	178	782782.65	3947125.85	Π1	228	782295.17	3947207.31	Π1	278	782725.67	3947668.15
Π1	179	782799.90	3947112.81	Π1	229	782291.21	3947211.27	Π1	279	782731.81	3947687.24
Π1	180	782798.64	3947095.98	Π1	230	782263.44	3947255.45	Π1	280	782732.31	3947686.80
Π1	181	782790.65	3947090.93	Π1	231	782226.83	3947290.37	Π1	281	782735.75	3947684.66
Π1	182	782755.30	3947083.78	Π1	232	782223.89	3947301.73	Π1	282	782737.26	3947679.72
Π1	183	782755.11	3947083.36	Π1	233	782226.41	3947323.19	Π1	283	782737.06	3947678.49
Π1	184	782751.36	3947083.36	Π1	234	782246.19	3947332.87	Π1	284	782736.61	3947675.63
Π1	185	782741.11	3947082.19	Π1	235	782265.12	3947334.97	Π1	285	782736.20	3947670.97
Π1	186	782738.97	3947080.41	Π1	236	782288.26	3947326.55	Π1	286	782735.97	3947668.33
Π1	187	782734.09	3947076.34	Π1	237	782350.11	3947275.22	Π1	287	782740.74	3947668.97
Π1	188	782735.84	3947073.71	Π1	238	782375.78	3947261.34	Π1	288	782743.92	3947669.40
Π1	189	782733.50	3947062.01	Π1	239	782395.14	3947253.76	Π1	289	782760.90	3947672.63
Π1	190	782734.87	3947059.15	Π1	240	782438.47	3947261.34	Π1	290	782768.43	3947676.06
Π1	191	782730.48	3947057.69	Π1	241	782459.51	3947276.48	Π1	291	782772.73	3947680.57
Π1	192	782702.82	3947060.36	Π1	242	782546.76	3947312.49	Π1	292	782778.10	3947682.94
Π1	193	782693.07	3947061.30	Π1	243	782553.13	3947319.82	Π1	293	782783.48	3947687.02
Π1	194	782674.52	3947056.85	Π1	244	782586.69	3947338.13	Π1	294	782788.85	3947679.50
Π1	195	782663.58	3947057.69	Π1	245	782588.47	3947351.59	Π1	295	782788.64	3947674.77
Π1	196	782645.91	3947066.95	Π1	246	782583.42	3947361.69	Π1	296	782791.65	3947673.49
Π1	197	782632.02	3947085.04	Π1	247	782572.06	3947362.11	Π1	297	782795.52	3947678.00
Π1	198	782622.34	3947086.72	Π1	248	782557.76	3947357.48	Π1	298	782806.27	3947684.87
Π1	199	782616.54	3947083.90	Π1	249	782543.45	3947358.32	Π1	299	782821.96	3947696.47
Π1	200	782607.62	3947079.57	Π1	250	782538.40	3947360.42	Π1	300	782825.40	3947701.20

Πολυγ.	Κορυφή	x	y	Πολυγ.	K	x	y	Πολυγ.	K	x	y
Π1	301	782827.76	3947705.28	Π1	351	783247.72	3947553.93	Π1	401	784113.81	3947720.78
Π1	302	782823.25	3947709.57	Π1	352	783308.35	3947503.59	Π1	402	784113.47	3947714.39
Π1	303	782816.37	3947713.23	Π1	353	783324.38	3947557.06	Π1	403	784119.22	3947712.59
Π1	304	782807.34	3947717.74	Π1	354	783332.55	3947617.39	Π1	404	784124.86	3947712.33
Π1	305	782808.20	3947724.83	Π1	355	783342.25	3947627.70	Π1	405	784124.41	3947703.08
Π1	306	782813.79	3947725.47	Π1	356	783371.96	3947638.63	Π1	406	784131.84	3947698.21
Π1	307	782814.65	3947730.84	Π1	357	783402.28	3947629.54	Π1	407	784131.45	3947689.21
Π1	308	782812.72	3947735.35	Π1	358	783415.63	3947614.24	Π1	408	784131.31	3947681.00
Π1	309	782800.68	3947741.37	Π1	359	783434.82	3947593.52	Π1	409	784140.89	3947681.04
Π1	310	782789.28	3947742.44	Π1	360	783453.55	3947597.94	Π1	410	784142.29	3947678.26
Π1	311	782779.18	3947740.29	Π1	361	783469.12	3947615.19	Π1	411	784141.82	3947672.69
Π1	312	782769.07	3947742.66	Π1	362	783484.89	3947618.98	Π1	412	784139.27	3947665.73
Π1	313	782768.64	3947748.67	Π1	363	783493.73	3947617.09	Π1	413	784135.79	3947657.84
Π1	314	782762.87	3947749.62	Π1	364	783518.13	3947600.89	Π1	414	784134.23	3947650.59
Π1	315	782764.16	3947754.99	Π1	365	783534.96	3947602.57	Π1	415	784133.70	3947648.10
Π1	316	782767.38	3947761.22	Π1	366	783570.73	3947612.67	Π1	416	784135.09	3947641.83
Π1	317	782767.17	3947765.95	Π1	367	783612.26	3947630.64	Π1	417	784137.18	3947636.50
Π1	318	782763.08	3947770.03	Π1	368	783641.84	3947649.48	Π1	418	784145.07	3947635.57
Π1	319	782755.99	3947772.18	Π1	369	783651.51	3947650.75	Π1	419	784145.29	3947636.00
Π1	320	782751.52	3947779.96	Π1	370	783660.77	3947647.80	Π1	420	784146.79	3947639.03
Π1	321	782754.85	3947783.29	Π1	371	783662.45	3947640.65	Π1	421	784147.16	3947641.89
Π1	322	782770.18	3947784.30	Π1	372	783642.68	3947622.98	Π1	422	784148.64	3947643.64
Π1	323	782769.31	3947791.09	Π1	373	783630.05	3947618.35	Π1	423	784149.65	3947647.42
Π1	324	782767.29	3947796.72	Π1	374	783618.69	3947608.25	Π1	424	784155.47	3947650.56
Π1	325	782759.33	3947793.11	Π1	375	783622.90	3947599.41	Π1	425	784156.39	3947655.17
Π1	326	782752.12	3947793.87	Π1	376	783633.42	3947596.05	Π1	426	784165.71	3947656.27
Π1	327	782748.63	3947801.35	Π1	377	783650.37	3947596.82	Π1	427	784164.79	3947649.63
Π1	328	782748.79	3947802.60	Π1	378	783684.15	3947626.35	Π1	428	784164.05	3947645.11
Π1	329	782755.83	3947810.09	Π1	379	783688.96	3947630.55	Π1	429	784163.22	3947643.36
Π1	330	782795.55	3947821.32	Π1	380	783766.50	3947676.90	Π1	430	784168.14	3947642.43
Π1	331	782800.56	3947820.14	Π1	381	783900.86	3947743.48	Π1	431	784170.05	3947642.07
Π1	332	782838.92	3947811.12	Π1	382	783961.19	3947785.18	Π1	432	784169.31	3947636.17
Π1	333	782856.26	3947803.11	Π1	383	783975.92	3947788.96	Π1	433	784174.39	3947635.98
Π1	334	782869.86	3947796.82	Π1	384	783981.39	3947786.02	Π1	434	784175.78	3947633.22
Π1	335	782876.51	3947793.75	Π1	385	783984.77	3947777.55	Π1	435	784177.16	3947626.39
Π1	336	782905.89	3947766.10	Π1	386	783979.28	3947751.10	Π1	436	784180.39	3947626.30
Π1	337	782912.30	3947760.07	Π1	387	783979.70	3947740.16	Π1	437	784182.61	3947624.27
Π1	338	782926.51	3947746.70	Π1	388	783985.59	3947734.27	Π1	438	784187.41	3947623.81
Π1	339	782934.05	3947739.61	Π1	389	783996.11	3947734.69	Π1	439	784187.42	3947623.79
Π1	340	782938.37	3947735.55	Π1	390	784013.78	3947749.83	Π1	440	784190.92	3947605.52
Π1	341	782979.00	3947716.76	Π1	391	784031.52	3947751.52	Π1	441	784194.66	3947603.27
Π1	342	782989.31	3947707.06	Π1	392	784048.29	3947748.57	Π1	442	784196.71	3947600.59
Π1	343	783008.10	3947747.69	Π1	393	784059.23	3947741.84	Π1	443	784191.59	3947588.65
Π1	344	783027.50	3947768.31	Π1	394	784066.38	3947733.00	Π1	444	784186.62	3947581.79
Π1	345	783070.29	3947728.06	Π1	395	784068.87	3947727.19	Π1	445	784183.54	3947576.35
Π1	346	783099.68	3947700.41	Π1	396	784080.26	3947700.61	Π1	446	784180.90	3947574.75
Π1	347	783140.31	3947681.63	Π1	397	784095.41	3947694.72	Π1	447	784182.10	3947571.74
Π1	348	783150.62	3947671.93	Π1	398	784101.30	3947698.92	Π1	448	784185.51	3947573.06
Π1	349	783171.85	3947632.52	Π1	399	784107.87	3947716.15	Π1	449	784189.72	3947579.07
Π1	350	783213.10	3947593.72	Π1	400	784112.74	3947728.92	Π1	450	784194.03	3947579.11

Πολυγ.	Κορυφή	x	y	Πολυγ.	K	x	y	Πολυγ.	K	x	y
Π1	451	784198.65	3947585.57	Π1	501	783947.72	3947491.71	Π1	551	783792.53	3947382.89
Π1	452	784202.24	3947584.31	Π1	502	783937.29	3947489.51	Π1	552	783788.83	3947377.79
Π1	453	784201.34	3947579.07	Π1	503	783937.58	3947493.07	Π1	553	783788.52	3947373.16
Π1	454	784201.94	3947572.26	Π1	504	783937.84	3947496.38	Π1	554	783788.56	3947373.09
Π1	455	784199.78	3947569.51	Π1	505	783937.08	3947497.37	Π1	555	783791.76	3947367.91
Π1	456	784197.20	3947566.21	Π1	506	783933.45	3947502.14	Π1	556	783791.92	3947363.90
Π1	457	784192.30	3947557.84	Π1	507	783925.49	3947502.41	Π1	557	783790.07	3947360.08
Π1	458	784194.02	3947553.51	Π1	508	783920.22	3947497.15	Π1	558	783787.90	3947355.56
Π1	459	784201.08	3947555.15	Π1	509	783917.26	3947494.18	Π1	559	783780.95	3947350.47
Π1	460	784204.64	3947553.10	Π1	510	783908.75	3947490.06	Π1	560	783779.38	3947350.89
Π1	461	784205.00	3947552.89	Π1	511	783897.77	3947486.22	Π1	561	783773.54	3947352.48
Π1	462	784184.92	3947537.26	Π1	512	783884.32	3947481.56	Π1	562	783770.61	3947346.92
Π1	463	784170.26	3947525.85	Π1	513	783876.30	3947479.99	Π1	563	783764.28	3947346.92
Π1	464	784130.84	3947487.63	Π1	514	783871.69	3947479.09	Π1	564	783757.95	3947351.70
Π1	465	784106.90	3947463.74	Π1	515	783865.93	3947470.85	Π1	565	783756.76	3947352.24
Π1	466	784078.58	3947435.47	Π1	516	783853.58	3947470.85	Π1	566	783756.07	3947353.24
Π1	467	784074.45	3947435.63	Π1	517	783844.52	3947459.32	Π1	567	783755.18	3947354.51
Π1	468	784056.85	3947426.15	Π1	518	783842.18	3947449.74	Π1	568	783749.67	3947362.55
Π1	469	784056.34	3947426.33	Π1	519	783841.23	3947445.88	Π1	569	783748.72	3947364.69
Π1	470	784051.12	3947428.16	Π1	520	783839.99	3947442.69	Π1	570	783746.14	3947365.16
Π1	471	784050.05	3947428.23	Π1	521	783839.93	3947442.53	Π1	571	783743.75	3947365.60
Π1	472	784043.29	3947428.68	Π1	522	783836.01	3947432.43	Π1	572	783741.28	3947363.75
Π1	473	784038.92	3947427.86	Π1	523	783833.88	3947423.71	Π1	573	783737.73	3947359.89
Π1	474	784033.47	3947425.99	Π1	524	783832.45	3947417.88	Π1	574	783737.45	3947356.25
Π1	475	784030.73	3947426.77	Π1	525	783825.83	3947416.43	Π1	575	783739.46	3947352.54
Π1	476	784027.86	3947427.99	Π1	526	783823.66	3947415.96	Π1	576	783743.32	3947348.22
Π1	477	784023.43	3947427.51	Π1	527	783814.06	3947413.49	Π1	577	783749.65	3947346.06
Π1	478	784017.55	3947426.19	Π1	528	783804.30	3947413.48	Π1	578	783748.72	3947335.10
Π1	479	784010.80	3947426.77	Π1	529	783803.39	3947413.48	Π1	579	783745.96	3947324.38
Π1	480	784010.34	3947429.43	Π1	530	783797.31	3947419.81	Π1	580	783741.93	3947310.15
Π1	481	784010.57	3947441.21	Π1	531	783794.57	3947424.69	Π1	581	783740.25	3947306.78
Π1	482	784005.63	3947453.56	Π1	532	783792.81	3947426.05	Π1	582	783740.25	3947294.61
Π1	483	783997.67	3947463.17	Π1	533	783789.49	3947430.74	Π1	583	783737.34	3947292.64
Π1	484	783989.99	3947465.36	Π1	534	783784.80	3947430.35	Π1	584	783730.95	3947298.69
Π1	485	783993.28	3947470.85	Π1	535	783776.48	3947421.64	Π1	585	783730.37	3947306.44
Π1	486	783997.12	3947479.36	Π1	536	783773.24	3947418.09	Π1	586	783732.89	3947311.87
Π1	487	783997.40	3947487.04	Π1	537	783772.00	3947412.99	Π1	587	783735.80	3947320.01
Π1	488	783991.63	3947498.30	Π1	538	783768.76	3947411.14	Π1	588	783733.22	3947322.32
Π1	489	783987.86	3947502.73	Π1	539	783763.66	3947407.13	Π1	589	783731.73	3947326.79
Π1	490	783985.32	3947505.71	Π1	540	783761.35	3947402.65	Π1	590	783729.91	3947334.66
Π1	491	783980.61	3947515.88	Π1	541	783756.25	3947400.33	Π1	591	783725.48	3947341.61
Π1	492	783980.11	3947516.96	Π1	542	783756.26	3947400.21	Π1	592	783718.97	3947349.42
Π1	493	783970.50	3947515.31	Π1	543	783756.41	3947397.86	Π1	593	783716.28	3947356.11
Π1	494	783954.00	3947514.30	Π1	544	783761.19	3947396.94	Π1	594	783715.06	3947363.84
Π1	495	783952.66	3947514.22	Π1	545	783767.37	3947396.17	Π1	595	783717.60	3947368.98
Π1	496	783947.45	3947513.94	Π1	546	783769.87	3947395.64	Π1	596	783720.85	3947373.38
Π1	497	783949.71	3947506.22	Π1	547	783774.01	3947394.78	Π1	597	783722.70	3947382.18
Π1	498	783950.74	3947502.69	Π1	548	783782.50	3947394.62	Π1	598	783714.78	3947387.43
Π1	499	783953.54	3947499.72	Π1	549	783787.90	3947392.77	Π1	599	783701.61	3947383.31
Π1	500	783955.13	3947498.02	Π1	550	783791.76	3947386.75	Π1	600	783690.28	3947381.46

Πολυγ.	Κορυφή	x	y	Πολυγ.	K	x	y	Πολυγ.	K	x	y
Π1	601	783681.23	3947382.90	Π1	651	783732.89	3947260.69	Π1	701	783549.96	3947297.28
Π1	602	783678.59	3947384.98	Π1	652	783737.93	3947260.11	Π1	702	783552.86	3947289.11
Π1	603	783677.32	3947385.99	Π1	653	783741.43	3947261.47	Π1	703	783552.79	3947283.04
Π1	604	783677.35	3947386.03	Π1	654	783745.04	3947267.10	Π1	704	783557.55	3947274.48
Π1	605	783670.53	3947391.82	Π1	655	783749.86	3947263.16	Π1	705	783554.92	3947272.91
Π1	606	783664.45	3947392.88	Π1	656	783752.91	3947262.91	Π1	706	783547.47	3947268.35
Π1	607	783657.04	3947394.73	Π1	657	783752.91	3947262.23	Π1	707	783581.37	3947244.39
Π1	608	783647.78	3947398.96	Π1	658	783752.91	3947258.60	Π1	708	783583.01	3947243.23
Π1	609	783643.55	3947398.43	Π1	659	783756.09	3947258.18	Π1	709	783589.56	3947245.53
Π1	610	783638.69	3947392.77	Π1	660	783756.85	3947258.09	Π1	710	783602.82	3947247.44
Π1	611	783634.91	3947388.33	Π1	661	783758.11	3947263.54	Π1	711	783617.21	3947254.69
Π1	612	783627.14	3947382.29	Π1	662	783763.03	3947270.03	Π1	712	783630.60	3947262.43
Π1	613	783623.63	3947377.73	Π1	663	783767.24	3947269.47	Π1	713	783629.84	3947255.66
Π1	614	783622.41	3947371.63	Π1	664	783771.19	3947267.60	Π1	714	783608.39	3947237.56
Π1	615	783620.79	3947361.13	Π1	665	783777.54	3947266.84	Π1	715	783601.23	3947235.46
Π1	616	783626.35	3947359.05	Π1	666	783780.84	3947265.70	Π1	716	783595.34	3947228.31
Π1	617	783628.20	3947359.88	Π1	667	783784.01	3947265.45	Π1	717	783595.33	3947228.20
Π1	618	783628.21	3947359.88	Π1	668	783786.16	3947264.60	Π1	718	783594.50	3947220.73
Π1	619	783634.76	3947356.03	Π1	669	783788.38	3947263.72	Π1	719	783599.55	3947213.58
Π1	620	783639.58	3947355.26	Π1	670	783794.30	3947261.39	Π1	720	783607.62	3947212.25
Π1	621	783645.56	3947356.41	Π1	671	783769.37	3947233.82	Π1	721	783616.97	3947210.71
Π1	622	783648.45	3947358.15	Π1	672	783763.22	3947237.98	Π1	722	783616.94	3947210.31
Π1	623	783664.45	3947353.72	Π1	673	783750.29	3947239.26	Π1	723	783619.31	3947208.48
Π1	624	783671.39	3947352.56	Π1	674	783716.02	3947242.63	Π1	724	783620.82	3947207.31
Π1	625	783675.26	3947355.23	Π1	675	783711.89	3947243.03	Π1	725	783630.36	3947203.96
Π1	626	783682.75	3947353.12	Π1	676	783675.96	3947264.91	Π1	726	783634.97	3947203.96
Π1	627	783690.16	3947352.91	Π1	677	783677.87	3947269.50	Π1	727	783640.08	3947203.96
Π1	628	783694.90	3947356.21	Π1	678	783656.38	3947271.74	Π1	728	783640.53	3947206.82
Π1	629	783700.25	3947352.50	Π1	679	783650.37	3947272.17	Π1	729	783642.89	3947206.43
Π1	630	783704.57	3947346.33	Π1	680	783643.84	3947272.63	Π1	730	783670.73	3947193.13
Π1	631	783708.48	3947342.83	Π1	681	783643.62	3947272.50	Π1	731	783671.08	3947192.96
Π1	632	783714.25	3947341.39	Π1	682	783638.06	3947269.22	Π1	732	783696.98	3947171.60
Π1	633	783718.15	3947334.74	Π1	683	783637.99	3947277.50	Π1	733	783698.63	3947165.89
Π1	634	783713.49	3947333.97	Π1	684	783632.34	3947296.22	Π1	734	783695.94	3947164.85
Π1	635	783717.19	3947331.03	Π1	685	783624.92	3947295.03	Π1	735	783694.88	3947158.91
Π1	636	783719.82	3947325.97	Π1	686	783621.21	3947295.43	Π1	736	783692.35	3947155.08
Π1	637	783723.66	3947322.51	Π1	687	783616.36	3947296.80	Π1	737	783699.80	3947151.49
Π1	638	783721.97	3947317.08	Π1	688	783615.93	3947297.00	Π1	738	783699.80	3947148.41
Π1	639	783718.34	3947320.20	Π1	689	783606.07	3947312.67	Π1	739	783699.35	3947147.56
Π1	640	783711.94	3947312.45	Π1	690	783594.92	3947316.88	Π1	740	783691.82	3947144.62
Π1	641	783714.65	3947301.79	Π1	691	783572.20	3947317.93	Π1	741	783686.76	3947148.10
Π1	642	783711.16	3947299.66	Π1	692	783567.15	3947314.70	Π1	742	783679.97	3947155.68
Π1	643	783706.68	3947300.15	Π1	693	783564.63	3947313.09	Π1	743	783674.13	3947155.04
Π1	644	783703.00	3947298.11	Π1	694	783565.15	3947308.54	Π1	744	783664.91	3947155.37
Π1	645	783701.27	3947291.58	Π1	695	783561.46	3947308.74	Π1	745	783656.51	3947157.47
Π1	646	783702.59	3947288.92	Π1	696	783555.32	3947308.83	Π1	746	783655.06	3947157.30
Π1	647	783710.36	3947285.97	Π1	697	783552.25	3947307.70	Π1	747	783655.19	3947157.14
Π1	648	783705.76	3947276.98	Π1	698	783550.23	3947307.13	Π1	748	783658.94	3947152.62
Π1	649	783713.49	3947266.70	Π1	699	783549.71	3947306.05	Π1	749	783658.82	3947148.75
Π1	650	783720.67	3947262.82	Π1	700	783548.90	3947304.35	Π1	750	783658.81	3947148.40

Πολυγ.	Κορυφή	x	y	Πολυγ.	K	x	y	Πολυγ.	K	x	y
Π1	751	783656.68	3947145.33	Π1	801	783770.65	3947096.28	Π1	851	783729.75	3947033.88
Π1	752	783654.41	3947142.80	Π1	802	783772.14	3947095.04	Π1	852	783734.82	3947034.68
Π1	753	783651.08	3947142.80	Π1	803	783774.54	3947089.97	Π1	853	783744.02	3947034.81
Π1	754	783640.15	3947140.54	Π1	804	783775.87	3947085.58	Π1	854	783744.04	3947035.70
Π1	755	783630.68	3947138.54	Π1	805	783773.87	3947081.72	Π1	855	783744.15	3947039.34
Π1	756	783627.35	3947135.61	Π1	806	783771.38	3947079.75	Π1	856	783752.82	3947040.14
Π1	757	783630.01	3947134.41	Π1	807	783771.10	3947079.52	Π1	857	783757.62	3947041.21
Π1	758	783636.81	3947133.08	Π1	808	783769.72	3947077.00	Π1	858	783762.95	3947042.54
Π1	759	783643.75	3947133.61	Π1	809	783767.90	3947073.66	Π1	859	783766.58	3947044.04
Π1	760	783646.01	3947130.68	Π1	810	783762.97	3947077.93	Π1	860	783769.25	3947044.17
Π1	761	783650.94	3947128.42	Π1	811	783757.90	3947075.80	Π1	861	783771.91	3947043.11
Π1	762	783658.28	3947126.68	Π1	812	783758.17	3947072.86	Π1	862	783773.91	3947047.11
Π1	763	783658.94	3947121.75	Π1	813	783752.44	3947073.93	Π1	863	783777.38	3947054.30
Π1	764	783654.14	3947118.82	Π1	814	783746.57	3947073.80	Π1	864	783781.87	3947055.20
Π1	765	783655.61	3947114.69	Π1	815	783744.71	3947072.86	Π1	865	783783.38	3947055.50
Π1	766	783654.68	3947110.36	Π1	816	783744.17	3947068.34	Π1	866	783780.98	3947059.23
Π1	767	783660.82	3947105.43	Π1	817	783738.31	3947067.54	Π1	867	783781.42	3947059.31
Π1	768	783660.15	3947100.37	Π1	818	783736.44	3947070.47	Π1	868	783782.60	3947059.52
Π1	769	783662.82	3947096.64	Π1	819	783736.37	3947072.20	Π1	869	783787.67	3947058.59
Π1	770	783663.19	3947096.59	Π1	820	783736.31	3947073.93	Π1	870	783791.40	3947059.66
Π1	771	783666.95	3947096.10	Π1	821	783733.40	3947074.29	Π1	871	783793.87	3947059.59
Π1	772	783669.08	3947099.03	Π1	822	783732.60	3947074.39	Π1	872	783796.33	3947059.52
Π1	773	783680.41	3947098.63	Π1	823	783732.04	3947074.46	Π1	873	783796.33	3947062.32
Π1	774	783684.28	3947100.77	Π1	824	783730.17	3947070.47	Π1	874	783793.13	3947064.32
Π1	775	783687.45	3947100.20	Π1	825	783727.51	3947068.07	Π1	875	783793.80	3947068.18
Π1	776	783689.48	3947099.83	Π1	826	783724.97	3947063.94	Π1	876	783796.86	3947070.85
Π1	777	783692.41	3947100.63	Π1	827	783718.18	3947062.34	Π1	877	783811.26	3947072.58
Π1	778	783693.46	3947102.49	Π1	828	783708.04	3947061.67	Π1	878	783823.13	3947073.91
Π1	779	783694.15	3947103.70	Π1	829	783697.51	3947060.61	Π1	879	783831.93	3947073.91
Π1	780	783697.08	3947104.36	Π1	830	783686.45	3947059.41	Π1	880	783842.99	3947073.78
Π1	781	783703.21	3947103.83	Π1	831	783677.25	3947059.28	Π1	881	783853.39	3947073.64
Π1	782	783707.61	3947103.70	Π1	832	783676.34	3947057.81	Π1	882	783864.19	3947072.18
Π1	783	783708.26	3947103.60	Π1	833	783675.34	3947056.19	Π1	883	783876.72	3947070.58
Π1	784	783716.41	3947102.36	Π1	834	783671.47	3947054.86	Π1	884	783884.24	3947069.38
Π1	785	783726.41	3947099.43	Π1	835	783670.27	3947052.32	Π1	885	783888.37	3947068.73
Π1	786	783726.44	3947099.40	Π1	836	783673.47	3947050.46	Π1	886	783896.11	3947066.59
Π1	787	783728.68	3947097.03	Π1	837	783675.74	3947050.46	Π1	887	783899.31	3947065.00
Π1	788	783730.01	3947093.70	Π1	838	783681.74	3947048.99	Π1	888	783901.84	3947061.27
Π1	789	783733.21	3947088.64	Π1	839	783689.34	3947050.33	Π1	889	783902.64	3947056.47
Π1	790	783735.73	3947088.33	Π1	840	783690.80	3947045.93	Π1	890	783905.04	3947052.21
Π1	791	783738.54	3947087.98	Π1	841	783691.47	3947040.60	Π1	891	783905.04	3947052.12
Π1	792	783741.07	3947089.71	Π1	842	783688.94	3947037.67	Π1	892	783905.17	3947050.08
Π1	793	783744.81	3947090.37	Π1	843	783688.67	3947036.21	Π1	893	783903.77	3947048.46
Π1	794	783749.34	3947094.77	Π1	844	783699.47	3947034.34	Π1	894	783900.27	3947044.45
Π1	795	783754.67	3947093.97	Π1	845	783705.76	3947034.55	Π1	895	783900.26	3947043.23
Π1	796	783757.61	3947093.70	Π1	846	783708.29	3947034.01	Π1	896	783900.24	3947041.55
Π1	797	783759.81	3947095.54	Π1	847	783708.82	3947031.08	Π1	897	783902.37	3947041.15
Π1	798	783760.80	3947096.37	Π1	848	783712.82	3947029.89	Π1	898	783902.37	3947036.89
Π1	799	783760.80	3947098.63	Π1	849	783717.22	3947032.02	Π1	899	783908.94	3947031.53
Π1	800	783769.60	3947097.17	Π1	850	783723.35	3947033.35	Π1	900	783906.54	3947029.66

Πολυγ.	Κορυφή	x	y	Πολυγ.	K	x	y	Πολυγ.	K	x	y
Π1	901	783905.98	3947028.33	Π1	951	783948.04	3947056.29	Π1	1001	784084.62	3947069.23
Π1	902	783905.21	3947026.46	Π1	952	783945.37	3947059.22	Π1	1002	784085.14	3947070.61
Π1	903	783904.20	3947022.24	Π1	953	783946.04	3947064.29	Π1	1003	784085.39	3947075.14
Π1	904	783903.34	3947018.60	Π1	954	783949.91	3947064.29	Π1	1004	784084.63	3947078.79
Π1	905	783902.27	3947010.74	Π1	955	783952.57	3947066.02	Π1	1005	784086.14	3947081.18
Π1	906	783906.02	3947008.70	Π1	956	783952.32	3947068.45	Π1	1006	784084.76	3947084.45
Π1	907	783906.82	3947007.64	Π1	957	783954.45	3947069.38	Π1	1007	784083.59	3947089.09
Π1	908	783907.62	3947006.57	Π1	958	783957.25	3947070.98	Π1	1008	784083.20	3947092.00
Π1	909	783910.02	3947005.85	Π1	959	783960.85	3947070.58	Π1	1009	784081.65	3947095.49
Π1	910	783911.62	3947005.37	Π1	960	783961.79	3947068.59	Π1	1010	784084.17	3947104.42
Π1	911	783912.96	3947002.57	Π1	961	783963.49	3947066.88	Π1	1011	784087.28	3947111.40
Π1	912	783916.29	3947001.51	Π1	962	783964.45	3947065.92	Π1	1012	784089.03	3947119.74
Π1	913	783920.16	3947001.91	Π1	963	783967.13	3947075.96	Π1	1013	784091.36	3947122.26
Π1	914	783922.29	3947002.12	Π1	964	783967.53	3947079.42	Π1	1014	784095.63	3947126.34
Π1	915	783925.62	3947002.44	Π1	965	783969.39	3947087.68	Π1	1015	784099.32	3947130.99
Π1	916	783929.61	3947003.36	Π1	966	783971.93	3947086.62	Π1	1016	784099.51	3947133.32
Π1	917	783930.82	3947003.64	Π1	967	783975.26	3947083.69	Π1	1017	784097.57	3947135.84
Π1	918	783933.35	3947002.44	Π1	968	783978.59	3947078.36	Π1	1018	784101.65	3947142.05
Π1	919	783935.35	3947003.24	Π1	969	783982.46	3947070.23	Π1	1019	784107.08	3947145.74
Π1	920	783936.95	3947005.64	Π1	970	783985.53	3947064.24	Π1	1020	784110.38	3947146.90
Π1	921	783934.82	3947008.97	Π1	971	783986.59	3947061.31	Π1	1021	784110.19	3947143.80
Π1	922	783935.35	3947010.43	Π1	972	783988.59	3947059.17	Π1	1022	784122.42	3947143.60
Π1	923	783937.89	3947013.10	Π1	973	783989.53	3947054.91	Π1	1023	784124.50	3947144.68
Π1	924	783938.29	3947021.49	Π1	974	783990.19	3947049.32	Π1	1024	784127.28	3947146.13
Π1	925	783936.95	3947024.29	Π1	975	783991.79	3947044.79	Π1	1025	784124.56	3947150.59
Π1	926	783937.49	3947025.35	Π1	976	783991.92	3947044.83	Π1	1026	784124.56	3947151.60
Π1	927	783941.49	3947025.09	Π1	977	783996.19	3947046.25	Π1	1027	784124.56	3947157.18
Π1	928	783944.95	3947021.09	Π1	978	784003.01	3947046.18	Π1	1028	784121.25	3947159.30
Π1	929	783945.09	3947017.36	Π1	979	784006.07	3947042.85	Π1	1029	784117.76	3947162.79
Π1	930	783947.35	3947014.70	Π1	980	784005.94	3947038.32	Π1	1030	784112.09	3947163.22
Π1	931	783950.42	3947012.70	Π1	981	784004.87	3947034.72	Π1	1031	784102.93	3947164.97
Π1	932	783954.28	3947011.76	Π1	982	784004.74	3947026.86	Π1	1032	784102.93	3947171.50
Π1	933	783954.42	3947010.03	Π1	983	784006.07	3947021.53	Π1	1033	784107.73	3947183.09
Π1	934	783956.68	3947008.70	Π1	984	784008.07	3947015.94	Π1	1034	784106.11	3947185.97
Π1	935	783958.68	3947012.30	Π1	985	784011.14	3947010.74	Π1	1035	784105.18	3947187.62
Π1	936	783964.15	3947010.57	Π1	986	784015.27	3947004.62	Π1	1036	784104.95	3947187.32
Π1	937	783965.08	3947010.97	Π1	987	784019.14	3947000.75	Π1	1037	784101.46	3947184.41
Π1	938	783966.15	3947015.23	Π1	988	784022.61	3946998.36	Π1	1038	784095.64	3947186.93
Π1	939	783967.10	3947020.06	Π1	989	784035.46	3946990.34	Π1	1039	784101.27	3947191.78
Π1	940	783965.77	3947025.65	Π1	990	784039.06	3946987.51	Π1	1040	784104.18	3947197.60
Π1	941	783967.77	3947030.32	Π1	991	784042.10	3946990.58	Π1	1041	784109.23	3947202.06
Π1	942	783964.04	3947037.91	Π1	992	784043.45	3946991.59	Π1	1042	784110.59	3947205.75
Π1	943	783964.04	3947039.11	Π1	993	784049.99	3946996.45	Π1	1043	784113.89	3947208.85
Π1	944	783964.04	3947039.18	Π1	994	784052.27	3946999.46	Π1	1044	784114.27	3947211.11
Π1	945	783964.04	3947040.04	Π1	995	784056.49	3946999.00	Π1	1045	784115.05	3947215.64
Π1	946	783961.64	3947046.04	Π1	996	784067.43	3947008.25	Π1	1046	784115.05	3947219.13
Π1	947	783959.74	3947047.52	Π1	997	784076.27	3947031.39	Π1	1047	784123.40	3947219.33
Π1	948	783957.90	3947048.97	Π1	998	784077.70	3947066.34	Π1	1048	784134.08	3947220.88
Π1	949	783956.86	3947049.78	Π1	999	784080.73	3947065.58	Π1	1049	784140.87	3947223.40
Π1	950	783953.77	3947052.16	Π1	1000	784083.63	3947066.59	Π1	1050	784140.79	3947223.60

Πολυγ.	Κορυφή	x	y	Πολυγ.	Κ	x	y	Πολυγ.	Κ	x	y
Π1	1051	784139.71	3947226.31	Π1	1101	783970.46	3947362.69	Π1	1151	783927.41	3947428.86
Π1	1052	784135.83	3947227.67	Π1	1102	783970.69	3947362.80	Π1	1152	783931.53	3947425.84
Π1	1053	784139.51	3947229.10	Π1	1103	783971.27	3947367.26	Π1	1153	783938.66	3947426.66
Π1	1054	784139.51	3947229.11	Π1	1104	783972.82	3947374.05	Π1	1154	783943.05	3947429.13
Π1	1055	784145.14	3947231.63	Π1	1105	783974.18	3947377.73	Π1	1155	783945.52	3947433.80
Π1	1056	784146.70	3947235.12	Π1	1106	783981.17	3947376.96	Π1	1156	783948.54	3947434.35
Π1	1057	784146.31	3947240.16	Π1	1107	783983.50	3947379.48	Π1	1157	783953.48	3947428.86
Π1	1058	784136.60	3947242.10	Π1	1108	783981.56	3947383.75	Π1	1158	783957.05	3947428.31
Π1	1059	784132.91	3947241.33	Π1	1109	783978.07	3947383.36	Π1	1159	783960.91	3947430.43
Π1	1060	784126.70	3947244.82	Π1	1110	783972.63	3947382.97	Π1	1160	783962.54	3947431.33
Π1	1061	784119.13	3947248.50	Π1	1111	783972.12	3947383.17	Π1	1161	783964.74	3947434.62
Π1	1062	784116.02	3947252.77	Π1	1112	783964.09	3947386.27	Π1	1162	783968.85	3947435.17
Π1	1063	784116.41	3947258.01	Π1	1113	783961.51	3947386.70	Π1	1163	783973.00	3947434.21
Π1	1064	784114.85	3947262.67	Π1	1114	783960.06	3947387.58	Π1	1164	783975.99	3947433.52
Π1	1065	784110.97	3947268.49	Π1	1115	783956.90	3947391.90	Π1	1165	783979.83	3947429.96
Π1	1066	784105.73	3947270.62	Π1	1116	783960.59	3947396.16	Π1	1166	783984.77	3947424.19
Π1	1067	784099.90	3947270.23	Π1	1117	783958.65	3947400.04	Π1	1167	783989.24	3947420.77
Π1	1068	784093.89	3947271.01	Π1	1118	783951.23	3947399.85	Π1	1168	783993.00	3947415.65
Π1	1069	784089.81	3947273.92	Π1	1119	783944.44	3947393.64	Π1	1169	783997.06	3947413.52
Π1	1070	784084.57	3947275.47	Π1	1120	783934.15	3947388.02	Π1	1170	784001.25	3947411.36
Π1	1071	784079.13	3947276.25	Π1	1121	783928.91	3947384.53	Π1	1171	784001.10	3947408.30
Π1	1072	784074.23	3947278.45	Π1	1122	783929.49	3947381.82	Π1	1172	783997.55	3947405.16
Π1	1073	784067.43	3947281.94	Π1	1123	783916.38	3947374.73	Π1	1173	783992.36	3947402.03
Π1	1074	784063.36	3947286.02	Π1	1124	783900.06	3947360.70	Π1	1174	783993.76	3947398.98
Π1	1075	784067.82	3947292.61	Π1	1125	783895.51	3947357.95	Π1	1175	783995.36	3947395.48
Π1	1076	784070.15	3947300.37	Π1	1126	783892.21	3947362.41	Π1	1176	783997.14	3947387.71
Π1	1077	784069.76	3947305.61	Π1	1127	783883.28	3947359.50	Π1	1177	783997.37	3947383.36
Π1	1078	784064.33	3947308.91	Π1	1128	783876.91	3947369.85	Π1	1178	784000.51	3947382.80
Π1	1079	784058.31	3947308.72	Π1	1129	783873.34	3947376.99	Π1	1179	784002.05	3947382.53
Π1	1080	784048.41	3947316.28	Π1	1130	783862.91	3947381.10	Π1	1180	784004.78	3947379.94
Π1	1081	784037.73	3947310.27	Π1	1131	783855.78	3947379.73	Π1	1181	784006.81	3947379.31
Π1	1082	784034.43	3947311.24	Π1	1132	783855.61	3947388.85	Π1	1182	784011.16	3947382.15
Π1	1083	784028.41	3947313.95	Π1	1133	783855.50	3947394.55	Π1	1183	784013.82	3947379.47
Π1	1084	784022.39	3947316.28	Π1	1134	783864.01	3947402.51	Π1	1184	784013.49	3947376.37
Π1	1085	784016.37	3947317.83	Π1	1135	783869.50	3947410.74	Π1	1185	784013.42	3947375.70
Π1	1086	784009.58	3947316.67	Π1	1136	783872.79	3947411.02	Π1	1186	784014.83	3947373.29
Π1	1087	784007.93	3947316.26	Π1	1137	783879.65	3947408.27	Π1	1187	784016.88	3947373.29
Π1	1088	784007.25	3947316.09	Π1	1138	783885.97	3947407.73	Π1	1188	784022.79	3947373.29
Π1	1089	784000.81	3947315.36	Π1	1139	783899.41	3947412.67	Π1	1189	784023.34	3947373.63
Π1	1090	783992.26	3947317.11	Π1	1140	783908.75	3947408.82	Π1	1190	784026.93	3947370.61
Π1	1091	783987.80	3947320.21	Π1	1141	783911.49	3947404.43	Π1	1191	784025.36	3947367.43
Π1	1092	783981.97	3947324.09	Π1	1142	783915.06	3947402.24	Π1	1192	784025.14	3947366.98
Π1	1093	783974.99	3947328.36	Π1	1143	783920.82	3947402.79	Π1	1193	784025.47	3947366.89
Π1	1094	783970.17	3947331.77	Π1	1144	783923.84	3947406.63	Π1	1194	784028.15	3947366.17
Π1	1095	783968.97	3947332.63	Π1	1145	783927.14	3947414.04	Π1	1195	784030.54	3947365.52
Π1	1096	783967.41	3947334.96	Π1	1146	783921.37	3947419.80	Π1	1196	784030.31	3947363.38
Π1	1097	783967.49	3947336.26	Π1	1147	783915.33	3947423.37	Π1	1197	784030.14	3947361.77
Π1	1098	783967.80	3947341.36	Π1	1148	783913.14	3947425.02	Π1	1198	784032.67	3947361.37
Π1	1099	783966.90	3947354.59	Π1	1149	783914.78	3947427.49	Π1	1199	784037.36	3947361.23
Π1	1100	783970.48	3947357.56	Π1	1150	783919.18	3947428.58	Π1	1200	784038.82	3947359.25

Πολυγ.	Κορυφή	x	y	Πολυγ.	K	x	y	Πολυγ.	K	x	y
Π1	1201	784040.30	3947357.24	Π1	1251	784147.51	3947349.95	Π1	1301	784249.78	3947404.74
Π1	1202	784042.21	3947358.06	Π1	1252	784151.20	3947351.94	Π1	1302	784254.77	3947406.64
Π1	1203	784044.81	3947358.20	Π1	1253	784153.34	3947353.09	Π1	1303	784260.01	3947407.83
Π1	1204	784047.42	3947359.09	Π1	1254	784153.19	3947356.82	Π1	1304	784263.23	3947409.26
Π1	1205	784050.56	3947359.16	Π1	1255	784148.71	3947359.51	Π1	1305	784266.36	3947408.53
Π1	1206	784054.17	3947356.82	Π1	1256	784142.36	3947361.13	Π1	1306	784271.44	3947403.08
Π1	1207	784055.04	3947360.24	Π1	1257	784141.08	3947361.46	Π1	1307	784271.73	3947399.27
Π1	1208	784058.86	3947358.74	Π1	1258	784137.94	3947365.79	Π1	1308	784242.04	3947398.71
Π1	1209	784061.18	3947355.88	Π1	1259	784143.47	3947371.61	Π1	1309	784240.01	3947397.26
Π1	1210	784062.24	3947350.45	Π1	1260	784151.06	3947380.94	Π1	1310	784237.53	3947395.49
Π1	1211	784062.42	3947349.50	Π1	1261	784153.70	3947379.93	Π1	1311	784236.15	3947394.51
Π1	1212	784060.72	3947348.51	Π1	1262	784154.12	3947373.95	Π1	1312	784240.36	3947387.35
Π1	1213	784059.21	3947347.63	Π1	1263	784154.72	3947373.68	Π1	1313	784241.21	3947386.87
Π1	1214	784060.22	3947345.67	Π1	1264	784158.28	3947372.06	Π1	1314	784247.84	3947383.07
Π1	1215	784061.35	3947343.48	Π1	1265	784163.06	3947376.69	Π1	1315	784260.61	3947375.75
Π1	1216	784064.50	3947339.87	Π1	1266	784164.04	3947378.96	Π1	1316	784257.10	3947373.08
Π1	1217	784067.73	3947337.74	Π1	1267	784165.45	3947382.22	Π1	1317	784256.82	3947369.62
Π1	1218	784071.19	3947335.46	Π1	1268	784170.59	3947382.67	Π1	1318	784257.65	3947365.46
Π1	1219	784073.52	3947330.44	Π1	1269	784172.24	3947382.82	Π1	1319	784258.62	3947362.00
Π1	1220	784077.41	3947327.50	Π1	1270	784176.23	3947383.17	Π1	1320	784261.26	3947355.35
Π1	1221	784078.07	3947327.01	Π1	1271	784183.94	3947380.64	Π1	1321	784263.73	3947350.28
Π1	1222	784082.23	3947323.98	Π1	1272	784183.81	3947378.62	Π1	1322	784265.81	3947341.10
Π1	1223	784082.51	3947323.78	Π1	1273	784185.88	3947380.69	Π1	1323	784265.86	3947340.86
Π1	1224	784085.74	3947323.27	Π1	1274	784190.62	3947387.15	Π1	1324	784266.02	3947340.79
Π1	1225	784087.66	3947320.75	Π1	1275	784191.49	3947395.77	Π1	1325	784268.20	3947339.84
Π1	1226	784092.61	3947320.65	Π1	1276	784191.27	3947398.78	Π1	1326	784270.96	3947340.53
Π1	1227	784096.45	3947319.54	Π1	1277	784191.06	3947401.80	Π1	1327	784274.67	3947336.16
Π1	1228	784095.75	3947309.34	Π1	1278	784192.35	3947407.83	Π1	1328	784278.02	3947332.01
Π1	1229	784089.86	3947308.38	Π1	1279	784189.76	3947412.14	Π1	1329	784281.35	3947329.10
Π1	1230	784089.78	3947306.11	Π1	1280	784178.98	3947414.72	Π1	1330	784287.45	3947331.46
Π1	1231	784091.99	3947304.12	Π1	1281	784170.36	3947418.60	Π1	1331	784288.72	3947329.16
Π1	1232	784093.08	3947303.87	Π1	1282	784165.62	3947425.06	Π1	1332	784288.35	3947326.23
Π1	1233	784099.68	3947302.38	Π1	1283	784165.62	3947428.51	Π1	1333	784288.16	3947324.69
Π1	1234	784111.67	3947302.90	Π1	1284	784180.28	3947435.83	Π1	1334	784284.28	3947321.92
Π1	1235	784109.84	3947305.84	Π1	1285	784180.71	3947440.14	Π1	1335	784278.45	3947321.20
Π1	1236	784109.53	3947309.81	Π1	1286	784174.24	3947443.15	Π1	1336	784282.33	3947316.69
Π1	1237	784115.79	3947314.15	Π1	1287	784166.91	3947437.55	Π1	1337	784284.11	3947313.12
Π1	1238	784119.73	3947313.75	Π1	1288	784162.60	3947442.29	Π1	1338	784284.30	3947312.73
Π1	1239	784123.47	3947311.02	Π1	1289	784172.52	3947450.48	Π1	1339	784287.79	3947310.21
Π1	1240	784130.24	3947314.25	Π1	1290	784187.39	3947454.19	Π1	1340	784298.03	3947304.07
Π1	1241	784131.77	3947317.22	Π1	1291	784192.18	3947449.84	Π1	1341	784311.34	3947295.20
Π1	1242	784142.32	3947318.53	Π1	1292	784210.62	3947452.90	Π1	1342	784303.49	3947289.75
Π1	1243	784143.60	3947321.19	Π1	1293	784212.69	3947444.64	Π1	1343	784298.64	3947287.21
Π1	1244	784149.73	3947321.93	Π1	1294	784199.75	3947436.03	Π1	1344	784296.90	3947286.29
Π1	1245	784157.51	3947323.28	Π1	1295	784203.20	3947430.43	Π1	1345	784296.47	3947286.07
Π1	1246	784155.86	3947331.94	Π1	1296	784208.81	3947428.27	Π1	1346	784298.42	3947282.37
Π1	1247	784155.11	3947340.16	Π1	1297	784215.71	3947424.40	Π1	1347	784298.70	3947278.63
Π1	1248	784154.84	3947343.53	Π1	1298	784219.19	3947421.22	Π1	1348	784303.55	3947274.06
Π1	1249	784149.75	3947344.87	Π1	1299	784238.47	3947403.67	Π1	1349	784304.75	3947272.93
Π1	1250	784148.39	3947347.97	Π1	1300	784244.90	3947404.50	Π1	1350	784308.40	3947269.48

Πολυγ.	Κορυφή	x	y	Πολυγ.	K	x	y	Πολυγ.	K	x	y
Π1	1351	784313.53	3947266.99	Π1	1401	784256.58	3947103.82	Π1	1451	784322.80	3947039.97
Π1	1352	784319.77	3947266.44	Π1	1402	784255.54	3947099.97	Π1	1452	784321.77	3947037.39
Π1	1353	784320.04	3947266.22	Π1	1403	784253.00	3947097.24	Π1	1453	784321.24	3947033.64
Π1	1354	784319.88	3947265.75	Π1	1404	784251.57	3947093.85	Π1	1454	784316.80	3947031.26
Π1	1355	784323.07	3947257.97	Π1	1405	784250.45	3947091.21	Π1	1455	784313.71	3947029.10
Π1	1356	784337.98	3947221.58	Π1	1406	784247.06	3947084.90	Π1	1456	784312.98	3947026.10
Π1	1357	784338.16	3947220.07	Π1	1407	784244.59	3947079.34	Π1	1457	784312.88	3947022.70
Π1	1358	784340.00	3947204.62	Π1	1408	784244.43	3947078.97	Π1	1458	784311.02	3947019.81
Π1	1359	784342.18	3947186.23	Π1	1409	784244.14	3947078.31	Π1	1459	784307.30	3947019.19
Π1	1360	784341.59	3947173.99	Π1	1410	784240.65	3947075.11	Π1	1460	784300.80	3947019.30
Π1	1361	784337.39	3947171.89	Π1	1411	784239.71	3947072.47	Π1	1461	784295.33	3947017.85
Π1	1362	784334.41	3947166.92	Π1	1412	784242.07	3947071.63	Π1	1462	784294.04	3947017.38
Π1	1363	784335.07	3947159.63	Π1	1413	784246.78	3947072.38	Π1	1463	784293.35	3947017.73
Π1	1364	784332.98	3947157.33	Π1	1414	784250.26	3947071.06	Π1	1464	784291.38	3947016.42
Π1	1365	784327.78	3947159.30	Π1	1415	784248.87	3947069.35	Π1	1465	784273.16	3947013.95
Π1	1366	784324.46	3947157.98	Π1	1416	784247.44	3947067.58	Π1	1466	784259.03	3947009.41
Π1	1367	784321.81	3947150.72	Π1	1417	784246.13	3947064.26	Π1	1467	784253.27	3946998.41
Π1	1368	784320.74	3947147.80	Π1	1418	784249.99	3947063.32	Π1	1468	784257.81	3946983.75
Π1	1369	784300.45	3947147.22	Π1	1419	784250.59	3947063.59	Π1	1469	784280.67	3946955.50
Π1	1370	784300.20	3947153.75	Π1	1420	784253.48	3947064.92	Π1	1470	784281.99	3946952.14
Π1	1371	784301.06	3947155.47	Π1	1421	784256.02	3947063.79	Π1	1471	784282.68	3946951.48
Π1	1372	784297.78	3947155.73	Π1	1422	784256.00	3947063.67	Π1	1472	784283.17	3946951.01
Π1	1373	784297.59	3947159.40	Π1	1423	784255.55	3947061.25	Π1	1473	784282.82	3946948.59
Π1	1374	784295.52	3947161.10	Π1	1424	784256.87	3947059.74	Π1	1474	784283.54	3946945.50
Π1	1375	784292.60	3947160.91	Π1	1425	784260.83	3947058.51	Π1	1475	784287.05	3946944.88
Π1	1376	784287.04	3947161.57	Π1	1426	784265.82	3947062.19	Π1	1476	784287.53	3946941.52
Π1	1377	784281.99	3947161.92	Π1	1427	784273.36	3947062.38	Π1	1477	784287.96	3946938.61
Π1	1378	784281.29	3947162.93	Π1	1428	784273.92	3947065.29	Π1	1478	784286.85	3946935.36
Π1	1379	784270.66	3947178.24	Π1	1429	784277.79	3947065.20	Π1	1479	784285.67	3946933.75
Π1	1380	784262.66	3947178.66	Π1	1430	784279.58	3947063.41	Π1	1480	784285.22	3946933.13
Π1	1381	784258.45	3947175.71	Π1	1431	784282.31	3947064.35	Π1	1481	784286.42	3946931.51
Π1	1382	784256.77	3947165.19	Π1	1432	784282.50	3947066.14	Π1	1482	784289.76	3946928.94
Π1	1383	784272.33	3947148.14	Π1	1433	784284.76	3947068.21	Π1	1483	784290.04	3946926.58
Π1	1384	784272.89	3947147.53	Π1	1434	784288.25	3947068.12	Π1	1484	784286.01	3946923.69
Π1	1385	784272.80	3947145.81	Π1	1435	784290.00	3947068.09	Π1	1485	784283.23	3946921.62
Π1	1386	784271.95	3947142.61	Π1	1436	784293.18	3947068.04	Π1	1486	784278.89	3946921.59
Π1	1387	784271.91	3947142.57	Π1	1437	784295.27	3947072.12	Π1	1487	784278.98	3946915.43
Π1	1388	784268.84	3947139.41	Π1	1438	784294.72	3947074.46	Π1	1488	784279.20	3946913.01
Π1	1389	784267.43	3947136.63	Π1	1439	784302.78	3947071.48	Π1	1489	784279.41	3946910.79
Π1	1390	784266.20	3947132.96	Π1	1440	784302.23	3947064.92	Π1	1490	784279.10	3946906.46
Π1	1391	784265.92	3947125.14	Π1	1441	784304.74	3947063.63	Π1	1491	784280.65	3946899.34
Π1	1392	784265.70	3947119.54	Π1	1442	784309.18	3947062.60	Π1	1492	784280.76	3946899.21
Π1	1393	784265.68	3947119.20	Π1	1443	784314.65	3947060.12	Π1	1493	784282.61	3946897.17
Π1	1394	784265.63	3947117.99	Π1	1444	784320.95	3947057.65	Π1	1494	784285.09	3946896.62
Π1	1395	784264.88	3947114.22	Π1	1445	784325.49	3947054.96	Π1	1495	784287.36	3946898.89
Π1	1396	784264.18	3947113.83	Π1	1446	784328.79	3947054.10	Π1	1496	784290.56	3946900.23
Π1	1397	784261.49	3947112.34	Π1	1447	784326.31	3947049.15	Π1	1497	784293.87	3946901.78
Π1	1398	784260.65	3947111.47	Π1	1448	784329.41	3947046.77	Π1	1498	784295.52	3946900.75
Π1	1399	784258.56	3947109.29	Π1	1449	784325.18	3947043.47	Π1	1499	784293.76	3946894.46
Π1	1400	784256.77	3947104.49	Π1	1450	784323.42	3947041.82	Π1	1500	784294.49	3946889.09

Πολυγ.	Κορυφή	x	y	Πολυγ.	Κ	x	y	Πολυγ.	Κ	x	y
Π1	1501	784296.14	3946884.35	Π1	1551	784209.20	3946825.35	Π1	1601	783919.32	3946711.62
Π1	1502	784296.61	3946878.34	Π1	1552	784211.84	3946829.31	Π1	1602	783926.06	3946735.18
Π1	1503	784296.76	3946876.51	Π1	1553	784210.88	3946835.20	Π1	1603	783934.47	3946743.60
Π1	1504	784297.66	3946876.58	Π1	1554	784211.24	3946838.80	Π1	1604	783966.21	3946753.22
Π1	1505	784299.13	3946876.71	Π1	1555	784213.40	3946841.92	Π1	1605	784017.78	3946768.84
Π1	1506	784299.96	3946875.99	Π1	1556	784208.48	3946844.08	Π1	1606	784029.56	3946781.46
Π1	1507	784301.51	3946876.09	Π1	1557	784202.23	3946846.72	Π1	1607	784027.88	3946802.50
Π1	1508	784303.16	3946880.84	Π1	1558	784200.43	3946845.28	Π1	1608	783981.03	3946825.54
Π1	1509	784305.12	3946883.11	Π1	1559	784195.74	3946840.60	Π1	1609	783974.86	3946822.28
Π1	1510	784307.81	3946881.15	Π1	1560	784194.18	3946836.16	Π1	1610	783966.03	3946799.98
Π1	1511	784306.46	3946876.81	Π1	1561	784189.73	3946832.44	Π1	1611	783960.56	3946794.51
Π1	1512	784307.81	3946870.93	Π1	1562	784187.57	3946828.23	Π1	1612	783945.83	3946790.72
Π1	1513	784310.08	3946870.21	Π1	1563	784185.89	3946825.71	Π1	1613	783935.73	3946792.82
Π1	1514	784311.52	3946868.97	Π1	1564	784186.49	3946819.59	Π1	1614	783929.42	3946799.98
Π1	1515	784312.76	3946862.89	Π1	1565	784184.56	3946815.75	Π1	1615	783921.31	3946827.28
Π1	1516	784314.72	3946857.32	Π1	1566	784182.16	3946810.55	Π1	1616	783883.91	3946844.58
Π1	1517	784317.44	3946847.27	Π1	1567	784178.91	3946811.03	Π1	1617	783883.77	3946844.64
Π1	1518	784318.09	3946841.64	Π1	1568	784172.43	3946810.31	Π1	1618	783866.64	3946852.56
Π1	1519	784310.82	3946835.43	Π1	1569	784170.26	3946809.59	Π1	1619	783846.94	3946841.94
Π1	1520	784310.54	3946829.39	Π1	1570	784168.10	3946802.02	Π1	1620	783857.25	3946832.25
Π1	1521	784297.58	3946822.80	Π1	1571	784167.31	3946798.63	Π1	1621	783860.34	3946804.12
Π1	1522	784290.44	3946819.17	Π1	1572	784160.80	3946800.15	Π1	1622	783861.26	3946795.77
Π1	1523	784285.27	3946819.07	Π1	1573	784161.41	3946792.25	Π1	1623	783845.95	3946779.21
Π1	1524	784255.93	3946818.49	Π1	1574	784161.12	3946786.92	Π1	1624	783829.37	3946761.29
Π1	1525	784241.62	3946814.28	Π1	1575	784160.51	3946774.47	Π1	1625	783770.26	3946729.44
Π1	1526	784236.73	3946807.86	Π1	1576	784170.55	3946766.27	Π1	1626	783707.26	3946606.43
Π1	1527	784232.98	3946808.83	Π1	1577	784172.27	3946764.20	Π1	1627	783706.00	3946576.56
Π1	1528	784229.00	3946807.71	Π1	1578	784132.91	3946750.14	Π1	1628	783714.42	3946568.14
Π1	1529	784226.37	3946804.11	Π1	1579	784097.30	3946744.44	Π1	1629	783746.81	3946560.15
Π1	1530	784227.88	3946801.67	Π1	1580	784088.47	3946727.61	Π1	1630	783751.27	3946557.08
Π1	1531	784228.49	3946797.06	Π1	1581	784086.79	3946704.89	Π1	1631	783763.68	3946548.53
Π1	1532	784225.82	3946793.56	Π1	1582	784081.74	3946700.68	Π1	1632	783767.01	3946494.51
Π1	1533	784225.38	3946793.80	Π1	1583	784040.08	3946699.60	Π1	1633	783761.65	3946477.26
Π1	1534	784219.71	3946791.91	Π1	1584	784029.79	3946693.78	Π1	1634	783755.65	3946469.26
Π1	1535	784217.32	3946792.18	Π1	1585	784020.63	3946673.81	Π1	1635	783732.93	3946455.38
Π1	1536	784217.01	3946790.89	Π1	1586	784021.95	3946641.98	Π1	1636	783713.39	3946446.45
Π1	1537	784211.60	3946791.01	Π1	1587	784022.83	3946620.74	Π1	1637	783678.02	3946430.29
Π1	1538	784208.12	3946792.81	Π1	1588	784014.42	3946604.75	Π1	1638	783648.55	3946430.60
Π1	1539	784207.88	3946796.66	Π1	1589	783987.26	3946592.68	Π1	1639	783645.12	3946430.63
Π1	1540	784208.35	3946801.38	Π1	1590	783984.12	3946591.28	Π1	1640	783633.21	3946438.55
Π1	1541	784208.48	3946802.66	Π1	1591	783962.24	3946590.44	Π1	1641	783610.07	3946486.51
Π1	1542	784211.36	3946805.18	Π1	1592	783940.36	3946592.12	Π1	1642	783604.60	3946491.14
Π1	1543	784209.68	3946809.50	Π1	1593	783928.58	3946603.06	Π1	1643	783597.87	3946490.72
Π1	1544	784205.41	3946813.87	Π1	1594	783924.37	3946619.89	Π1	1644	783590.71	3946486.09
Π1	1545	784204.27	3946815.03	Π1	1595	783925.22	3946635.04	Π1	1645	783578.93	3946468.84
Π1	1546	784201.51	3946815.15	Π1	1596	783931.95	3946649.35	Π1	1646	783572.62	3946452.01
Π1	1547	784198.50	3946817.31	Π1	1597	783961.40	3946669.54	Π1	1647	783563.88	3946370.29
Π1	1548	784197.90	3946821.39	Π1	1598	783964.77	3946677.12	Π1	1648	783553.83	3946361.88
Π1	1549	784203.79	3946822.35	Π1	1599	783959.72	3946687.22	Π1	1649	783523.60	3946357.97
Π1	1550	784205.11	3946824.03	Π1	1600	783926.90	3946701.52	Π1	1650	783503.41	3946360.92

Πολυγ.	Κορυφή	x	y	Πολυγ.	K	x	y	Πολυγ.	K	x	y
Π1	1651	783496.25	3946366.39	Π1	1662	783389.62	3946508.43	Π1	1673	783056.29	3946497.34
Π1	1652	783490.78	3946381.54	Π1	1663	783380.52	3946508.12	Π1	1674	783025.36	3946526.44
Π1	1653	783490.78	3946401.07	Π1	1664	783334.67	3946506.51	Π1	1675	783021.55	3946533.51
Π1	1654	783519.82	3946474.10	Π1	1665	783255.80	3946488.81	Π1	1676	783014.74	3946546.15
Π1	1655	783516.89	3946498.32	Π1	1666	783222.32	3946496.02	Π1	1677	783042.93	3946607.09
Π1	1656	783514.09	3946503.41	Π1	1667	783196.36	3946501.62	Π1	1678	783046.77	3946619.91
Π1	1657	783507.37	3946515.57	Π1	1668	783186.05	3946511.32	Π1	1679	783061.10	3946667.74
Π1	1658	783491.32	3946527.47	Π1	1669	783176.35	3946501.01	Π1	1680	783080.50	3946688.36
Π1	1659	783472.29	3946528.06	Π1	1670	783136.94	3946479.77	Π1	1681	783099.29	3946728.99
Π1	1660	783448.50	3946520.33	Π1	1671	783107.84	3946448.84	Π1	1682	783108.99	3946739.30
Π1	1661	783432.83	3946517.16	Π1	1672	783087.22	3946468.24				

Πίνακας συντεταγμένων (x,y) κορυφών των πολυγώνων Π8 έως και Π18 που βρίσκονται εντός της περιμέτρου του πολυγώνου Π1 και εξαιρούνται της κήρυξης αναδασωτέας.

Πολυγ.	Κορυφή	x	y	Π	K	x	y	Π	K	x	y
Π8	1683	783555.79	3946933.36	Π9	1721	783038.87	3947292.34	Π9	1760	783134.71	3947289.92
Π8	1684	783565.89	3946922.42	Π9	1722	783031.59	3947296.08	Π9	1761	783131.55	3947290.55
Π8	1685	783578.51	3946864.77	Π9	1723	783029.09	3947295.87	Π9	1762	783125.70	3947300.80
Π8	1686	783578.51	3946830.69	Π9	1724	783025.56	3947297.95	Π9	1763	783128.23	3947306.33
Π8	1687	783586.08	3946820.80	Π9	1725	783022.86	3947301.90	Π9	1764	783125.57	3947309.18
Π8	1688	783614.94	3946817.64	Π9	1726	783020.15	3947301.69	Π9	1765	783123.18	3947311.75
Π8	1689	783673.65	3946835.54	Π9	1727	783021.19	3947297.12	Π9	1766	783126.02	3947315.85
Π8	1690	783674.92	3946835.42	Π9	1728	783027.85	3947289.22	Π9	1767	783127.11	3947320.92
Π8	1691	783689.04	3946837.69	Π9	1729	783037.41	3947276.96	Π9	1768	783127.22	3947320.69
Π8	1692	783695.02	3946838.65	Π9	1730	783041.36	3947276.13	Π9	1769	783139.43	3947323.23
Π8	1693	783701.83	3946841.52	Π9	1731	783048.64	3947272.60	Π9	1770	783149.18	3947329.72
Π8	1694	783700.81	3946843.83	Π9	1732	783052.59	3947266.06	Π9	1771	783151.64	3947331.36
Π8	1695	783749.79	3946858.76	Π9	1733	783057.16	3947257.75	Π9	1772	783148.64	3947335.71
Π8	1696	783807.40	3946868.56	Π9	1734	783063.82	3947252.35	Π9	1773	783155.01	3947352.87
Π8	1697	783823.38	3946876.38	Π9	1735	783061.11	3947249.03	Π9	1774	783157.03	3947360.28
Π8	1698	783824.81	3946879.89	Π9	1736	783065.07	3947238.43	Π9	1775	783153.36	3947367.22
Π8	1699	783826.80	3946884.77	Π9	1737	783072.13	3947227.63	Π9	1776	783150.93	3947373.03
Π8	1700	783826.37	3946892.11	Π9	1738	783075.67	3947221.60	Π9	1777	783152.94	3947376.29
Π8	1701	783825.08	3946914.42	Π9	1739	783078.37	3947212.67	Π9	1778	783153.47	3947376.46
Π8	1702	783812.87	3946951.45	Π9	1740	783083.57	3947193.55	Π9	1779	783155.49	3947377.10
Π8	1703	783798.57	3946978.38	Π9	1741	783085.03	3947181.50	Π9	1780	783154.43	3947378.71
Π8	1704	783783.84	3946995.21	Π9	1742	783089.39	3947172.57	Π9	1781	783161.46	3947390.11
Π8	1705	783769.11	3947004.47	Π9	1743	783092.30	3947172.15	Π9	1782	783211.56	3947436.61
Π8	1706	783763.49	3947005.55	Π9	1744	783098.09	3947175.20	Π9	1783	783212.96	3947435.42
Π8	1707	783689.62	3947019.74	Π9	1745	783100.21	3947200.80	Π9	1784	783213.73	3947429.25
Π8	1708	783686.26	3947019.53	Π9	1746	783103.29	3947211.01	Π9	1785	783218.56	3947426.74
Π8	1709	783631.64	3947016.11	Π9	1747	783112.15	3947224.68	Π9	1786	783224.17	3947422.88
Π8	1710	783536.44	3946967.86	Π9	1748	783113.89	3947240.10	Π9	1787	783223.01	3947414.77
Π8	1711	783524.66	3946956.08	Π9	1749	783113.49	3947241.40	Π9	1788	783223.01	3947408.79
Π8	1712	783525.50	3946945.14	Π9	1750	783114.07	3947241.72	Π9	1789	783217.60	3947404.73
Π8	1713	783530.34	3946940.78	Π9	1751	783121.63	3947245.97	Π9	1790	783216.05	3947402.42
				Π9	1752	783136.89	3947248.51	Π9	1791	783223.97	3947392.76
Π9	1714	783025.14	3947322.67	Π9	1753	783152.66	3947257.66	Π9	1792	783231.89	3947398.36
Π9	1715	783035.12	3947317.48	Π9	1754	783154.18	3947264.78	Π9	1793	783234.60	3947399.33
Π9	1716	783039.49	3947312.08	Π9	1755	783150.50	3947271.14	Π9	1794	783236.92	3947397.20
Π9	1717	783047.39	3947303.14	Π9	1756	783146.23	3947284.24	Π9	1795	783235.18	3947392.96
Π9	1718	783042.82	3947300.44	Π9	1757	783144.16	3947289.45	Π9	1796	783236.92	3947390.06
Π9	1719	783040.95	3947298.16	Π9	1758	783143.71	3947290.60	Π9	1797	783241.94	3947390.06
Π9	1720	783041.78	3947295.04	Π9	1759	783142.29	3947294.18	Π9	1798	783243.29	3947385.04

Πολυγ.	Κορυφή	x	y	Πολυγ	K	x	y	Πολυγ	K	x	y
Π9	1799	783246.19	3947376.36	Π9	1849	783118.57	3947493.36	Π9	1899	783068.19	3947439.67
Π9	1800	783250.82	3947379.45	Π9	1850	783119.83	3947494.28	Π9	1900	783074.63	3947427.35
Π9	1801	783261.45	3947382.73	Π9	1851	783121.88	3947495.79	Π9	1901	783077.95	3947417.58
Π9	1802	783253.92	3947388.71	Π9	1852	783119.45	3947502.41	Π9	1902	783072.55	3947409.06
Π9	1803	783251.40	3947397.98	Π9	1853	783119.89	3947504.17	Π9	1903	783065.89	3947402.62
Π9	1804	783256.81	3947400.10	Π9	1854	783118.79	3947508.37	Π9	1904	783065.29	3947401.66
Π9	1805	783267.63	3947397.78	Π9	1855	783111.50	3947510.13	Π9	1905	783062.36	3947397.01
Π9	1806	783271.40	3947404.63	Π9	1856	783107.70	3947513.49	Π9	1906	783060.47	3947387.57
Π9	1807	783271.88	3947405.50	Π9	1857	783103.69	3947529.36	Π9	1907	783056.93	3947382.59
Π9	1808	783263.96	3947425.77	Π9	1858	783100.75	3947532.86	Π9	1908	783052.52	3947378.28
Π9	1809	783253.14	3947437.55	Π9	1859	783100.46	3947533.53	Π9	1909	783056.24	3947376.40
Π9	1810	783252.88	3947437.17	Π9	1860	783104.07	3947536.33	Π9	1910	783057.72	3947373.67
Π9	1811	783250.63	3947433.88	Π9	1861	783108.41	3947539.71	Π9	1911	783056.52	3947368.88
Π9	1812	783245.80	3947431.37	Π9	1862	783107.77	3947540.39	Π9	1912	783054.44	3947365.76
Π9	1813	783239.43	3947427.12	Π9	1863	783105.76	3947542.57	Π9	1913	783048.82	3947369.29
Π9	1814	783232.47	3947426.93	Π9	1864	783100.46	3947546.33	Π9	1914	783047.37	3947364.51
Π9	1815	783226.29	3947440.64	Π9	1865	783097.14	3947555.15	Π9	1915	783048.14	3947362.50
Π9	1816	783222.62	3947443.92	Π9	1866	783094.71	3947556.26	Π9	1916	783049.45	3947359.11
Π9	1817	783220.30	3947440.64	Π9	1867	783090.07	3947552.29	Π9	1917	783045.70	3947353.92
Π9	1818	783217.98	3947442.57	Π9	1868	783087.48	3947552.05	Π9	1918	783042.90	3947353.92
Π9	1819	783218.56	3947443.10	Π9	1869	783085.80	3947551.90	Π9	1919	783038.84	3947353.92
Π9	1820	783223.35	3947464.27	Π9	1870	783085.22	3947551.84	Π9	1920	783035.51	3947350.59
Π9	1821	783247.59	3947488.97	Π9	1871	783084.64	3947551.21	Π9	1921	783029.48	3947344.36
Π9	1822	783247.59	3947502.85	Π9	1872	783082.99	3947549.36	Π9	1922	783022.62	3947334.39
Π9	1823	783242.54	3947513.79	Π9	1873	783081.46	3947547.65	Π9	1923	783015.28	3947338.25
Π9	1824	783214.35	3947532.72	Π9	1874	783077.04	3947547.43	Π9	1924	783013.29	3947339.29
Π9	1825	783208.88	3947542.82	Π9	1875	783071.52	3947545.22	Π9	1925	783009.96	3947338.26
Π9	1826	783202.99	3947574.80	Π9	1876	783068.65	3947547.43	Π9	1926	783009.34	3947333.27
Π9	1827	783197.52	3947576.48	Π9	1877	783061.80	3947545.44	Π9	1927	783011.21	3947329.94
Π9	1828	783189.94	3947571.01	Π9	1878	783063.00	3947540.05	Π9	1928	783016.41	3947328.28
Π9	1829	783184.47	3947549.13	Π9	1879	783061.76	3947539.96	Π9	1929	783019.94	3947325.79
Π9	1830	783179.42	3947543.66	Π9	1880	783059.16	3947528.95				
Π9	1831	783168.91	3947539.46	Π9	1881	783056.55	3947524.76	Π10	1930	783138.74	3947194.25
Π9	1832	783142.52	3947538.64	Π9	1882	783055.51	3947518.73	Π10	1931	783140.67	3947189.62
Π9	1833	783141.56	3947538.62	Π9	1883	783052.81	3947517.07	Π10	1932	783137.19	3947185.57
Π9	1834	783131.46	3947535.25	Π9	1884	783046.35	3947518.05	Π10	1933	783137.77	3947182.67
Π9	1835	783124.73	3947525.15	Π9	1885	783043.02	3947512.02	Π10	1934	783145.30	3947180.09
Π9	1836	783125.25	3947520.14	Π9	1886	783037.20	3947507.45	Π10	1935	783147.04	3947177.38
Π9	1837	783126.19	3947511.25	Π9	1887	783030.76	3947509.11	Π10	1936	783138.35	3947167.35
Π9	1838	783133.98	3947508.74	Π9	1888	783022.85	3947507.45	Π10	1937	783133.56	3947160.20
Π9	1839	783157.97	3947510.42	Π9	1889	783018.90	3947499.14	Π10	1938	783129.04	3947150.99
Π9	1840	783167.64	3947506.64	Π9	1890	783022.23	3947493.12	Π10	1939	783129.04	3947139.90
Π9	1841	783172.27	3947496.12	Π9	1891	783020.37	3947485.17	Π10	1940	783131.20	3947130.48
Π9	1842	783172.27	3947486.02	Π9	1892	783028.06	3947479.77	Π10	1941	783129.84	3947116.11
Π9	1843	783168.91	3947479.71	Π9	1893	783031.39	3947474.37	Π10	1942	783131.58	3947112.24
Π9	1844	783148.66	3947472.50	Π9	1894	783034.09	3947462.52	Π10	1943	783130.42	3947105.87
Π9	1845	783126.13	3947475.78	Π9	1895	783046.15	3947453.59	Π10	1944	783131.39	3947094.68
Π9	1846	783118.94	3947485.63	Π9	1896	783051.14	3947447.36	Π10	1945	783134.09	3947094.10
Π9	1847	783118.84	3947487.68	Π9	1897	783060.29	3947442.79	Π10	1946	783140.74	3947099.25
Π9	1848	783118.84	3947487.77	Π9	1898	783063.76	3947441.42	Π10	1947	783144.97	3947101.94

Πολυγ.	Κορυφή	x	y	Πολυγ	K	x	y	Πολυγ	K	x	y
Π10	1948	783152.64	3947102.98	Π10	1998	783216.83	3947027.62	Π10	2048	783353.08	3947006.98
Π10	1949	783157.47	3947110.31	Π10	1999	783212.19	3947025.69	Π10	2049	783357.31	3947009.21
Π10	1950	783159.40	3947111.47	Π10	2000	783212.58	3947023.18	Π10	2050	783361.36	3947012.49
Π10	1951	783165.77	3947112.82	Π10	2001	783213.63	3947022.75	Π10	2051	783365.81	3947018.09
Π10	1952	783172.36	3947118.46	Π10	2002	783217.79	3947021.06	Π10	2052	783370.06	3947025.81
Π10	1953	783181.42	3947122.09	Π10	2003	783212.77	3947017.20	Π10	2053	783370.26	3947026.73
Π10	1954	783193.01	3947130.00	Π10	2004	783205.43	3947012.18	Π10	2054	783371.41	3947031.98
Π10	1955	783195.73	3947129.94	Π10	2005	783202.28	3947009.54	Π10	2055	783372.95	3947037.97
Π10	1956	783202.67	3947129.79	Π10	2006	783199.82	3947007.47	Π10	2056	783372.95	3947042.60
Π10	1957	783214.17	3947135.18	Π10	2007	783199.97	3947007.33	Π10	2057	783369.48	3947045.11
Π10	1958	783215.76	3947118.37	Π10	2008	783201.36	3947005.93	Π10	2058	783364.26	3947047.43
Π10	1959	783218.32	3947113.40	Π10	2009	783206.00	3947005.93	Π10	2059	783360.01	3947046.07
Π10	1960	783220.44	3947110.51	Π10	2010	783208.13	3947003.42	Π10	2060	783359.04	3947040.86
Π10	1961	783228.94	3947116.11	Π10	2011	783209.70	3947001.22	Π10	2061	783356.15	3947041.25
Π10	1962	783229.09	3947116.19	Π10	2012	783210.06	3947000.72	Π10	2062	783354.50	3947043.01
Π10	1963	783238.22	3947121.51	Π10	2013	783221.65	3947001.68	Π10	2063	783353.44	3947044.14
Π10	1964	783243.24	3947118.04	Π10	2014	783228.60	3947000.14	Π10	2064	783351.70	3947046.85
Π10	1965	783242.85	3947114.75	Π10	2015	783234.40	3947001.30	Π10	2065	783340.70	3947054.64
Π10	1966	783244.98	3947106.07	Π10	2016	783237.68	3947003.80	Π10	2066	783343.02	3947057.35
Π10	1967	783240.34	3947103.94	Π10	2017	783238.06	3947004.52	Π10	2067	783345.34	3947065.65
Π10	1968	783241.68	3947097.65	Π10	2018	783239.81	3947007.86	Π10	2068	783348.04	3947069.89
Π10	1969	783244.21	3947098.15	Π10	2019	783243.09	3947012.49	Π10	2069	783351.52	3947074.52
Π10	1970	783248.26	3947090.82	Π10	2020	783245.60	3947016.16	Π10	2070	783354.80	3947080.51
Π10	1971	783246.91	3947083.68	Π10	2021	783245.22	3947023.30	Π10	2071	783360.41	3947085.33
Π10	1972	783242.85	3947082.52	Π10	2022	783252.56	3947026.58	Π10	2072	783362.92	3947089.97
Π10	1973	783238.60	3947079.62	Π10	2023	783253.28	3947026.72	Π10	2073	783359.63	3947094.21
Π10	1974	783240.73	3947073.45	Π10	2024	783257.77	3947027.55	Π10	2074	783360.29	3947096.92
Π10	1975	783250.39	3947070.55	Π10	2025	783262.41	3947027.35	Π10	2075	783360.99	3947099.81
Π10	1976	783260.24	3947069.39	Π10	2026	783264.62	3947027.02	Π10	2076	783366.40	3947104.83
Π10	1977	783266.23	3947069.59	Π10	2027	783267.27	3947026.63	Π10	2077	783372.06	3947108.75
Π10	1978	783267.97	3947065.53	Π10	2028	783270.14	3947026.20	Π10	2078	783373.87	3947110.01
Π10	1979	783272.60	3947065.15	Π10	2029	783270.91	3947027.93	Π10	2079	783377.63	3947112.61
Π10	1980	783278.45	3947061.02	Π10	2030	783273.23	3947029.09	Π10	2080	783384.39	3947111.45
Π10	1981	783274.78	3947053.68	Π10	2031	783278.44	3947026.97	Π10	2081	783391.53	3947112.42
Π10	1982	783270.15	3947051.56	Π10	2032	783287.33	3947021.95	Π10	2082	783400.40	3947110.94
Π10	1983	783268.41	3947045.19	Π10	2033	783291.00	3947019.44	Π10	2083	783400.58	3947110.91
Π10	1984	783259.71	3947047.12	Π10	2034	783293.32	3947015.96	Π10	2084	783400.81	3947110.87
Π10	1985	783254.11	3947051.36	Π10	2035	783297.48	3947013.47	Π10	2085	783401.05	3947111.21
Π10	1986	783246.00	3947052.33	Π10	2036	783298.15	3947013.07	Π10	2086	783406.02	3947118.01
Π10	1987	783242.33	3947050.78	Π10	2037	783304.14	3947018.09	Π10	2087	783410.27	3947124.77
Π10	1988	783240.40	3947048.47	Π10	2038	783309.93	3947019.83	Π10	2088	783411.14	3947128.50
Π10	1989	783234.99	3947047.12	Π10	2039	783313.60	3947022.33	Π10	2089	783411.43	3947129.79
Π10	1990	783233.63	3947044.61	Π10	2040	783317.90	3947022.72	Π10	2090	783406.60	3947129.40
Π10	1991	783230.29	3947041.99	Π10	2041	783320.21	3947019.24	Π10	2091	783402.93	3947132.49
Π10	1992	783229.19	3947041.13	Π10	2042	783324.90	3947017.26	Π10	2092	783407.57	3947140.02
Π10	1993	783229.83	3947040.03	Π10	2043	783325.24	3947017.12	Π10	2093	783410.66	3947146.39
Π10	1994	783232.09	3947036.11	Π10	2044	783329.29	3947014.03	Π10	2094	783413.78	3947155.34
Π10	1995	783227.49	3947031.52	Π10	2045	783340.11	3947006.12	Π10	2095	783414.94	3947159.59
Π10	1996	783226.13	3947030.16	Π10	2046	783343.40	3947004.19	Π10	2096	783414.94	3947163.45
Π10	1997	783225.71	3947029.75	Π10	2047	783349.96	3947005.35	Π10	2097	783415.88	3947167.35

Πολυγ.	Κορυφή	x	y	Πολυγ	Κ	x	y	Πολυγ	Κ	x	y
Π10	2098	783416.29	3947169.05	Π10	2148	783241.98	3947288.69	Π10	2198	783156.89	3947203.13
Π10	2099	783408.56	3947174.45	Π10	2149	783241.72	3947296.52	Π10	2199	783147.04	3947200.24
Π10	2100	783401.41	3947178.12	Π10	2150	783241.09	3947303.68				
Π10	2101	783392.91	3947179.28	Π10	2151	783241.66	3947318.21	Π11	2200	782539.88	3947151.10
Π10	2102	783387.28	3947179.94	Π10	2152	783229.94	3947328.41	Π11	2201	782545.02	3947160.71
Π10	2103	783381.52	3947180.63	Π10	2153	783232.65	3947336.51	Π11	2202	782558.23	3947228.40
Π10	2104	783377.46	3947181.98	Π10	2154	783230.91	3947342.31	Π11	2203	782552.92	3947242.82
Π10	2105	783376.49	3947183.72	Π10	2155	783226.72	3947349.18	Π11	2204	782539.88	3947249.13
Π10	2106	783375.72	3947187.58	Π10	2156	783226.08	3947350.22	Π11	2205	782503.69	3947243.66
Π10	2107	783369.73	3947186.61	Π10	2157	783217.39	3947351.58	Π11	2206	782480.38	3947232.14
Π10	2108	783365.32	3947186.72	Π10	2158	783213.33	3947354.27	Π11	2207	782477.15	3947228.91
Π10	2109	783361.62	3947186.80	Π10	2159	783213.53	3947360.84	Π11	2208	782464.02	3947215.77
Π10	2110	783358.79	3947188.69	Π10	2160	783203.50	3947368.62	Π11	2209	782460.99	3947194.86
Π10	2111	783356.98	3947189.89	Π10	2161	783201.22	3947371.67	Π11	2210	782458.67	3947178.87
Π10	2112	783351.19	3947191.44	Π10	2162	783198.03	3947375.95	Π11	2211	782463.94	3947164.58
Π10	2113	783349.25	3947195.49	Π10	2163	783195.37	3947371.85	Π11	2212	782467.68	3947154.46
Π10	2114	783349.06	3947199.74	Π10	2164	783195.21	3947371.04	Π11	2213	782468.77	3947151.52
Π10	2115	783348.79	3947200.29	Π10	2165	783193.99	3947364.87	Π11	2214	782477.60	3947140.16
Π10	2116	783346.15	3947205.61	Π10	2166	783195.56	3947360.26	Π11	2215	782506.64	3947130.90
Π10	2117	783341.90	3947209.85	Π10	2167	783199.62	3947356.40	Π11	2216	782523.47	3947137.63
Π10	2118	783340.93	3947212.36	Π10	2168	783206.79	3947341.31	Π11	2217	782532.05	3947144.67
Π10	2119	783336.49	3947216.80	Π10	2169	783201.35	3947337.49				
Π10	2120	783333.40	3947223.75	Π10	2170	783196.31	3947341.80	Π12	2218	783497.51	3947055.21
Π10	2121	783326.83	3947230.70	Π10	2171	783191.27	3947340.22	Π12	2219	783493.77	3947053.45
Π10	2122	783320.80	3947233.68	Π10	2172	783197.30	3947327.64	Π12	2220	783491.91	3947050.50
Π10	2123	783316.51	3947233.80	Π10	2173	783197.37	3947326.18	Π12	2221	783490.91	3947048.91
Π10	2124	783313.84	3947233.87	Π10	2174	783197.75	3947318.79	Π12	2222	783490.87	3947048.10
Π10	2125	783305.92	3947232.90	Π10	2175	783194.98	3947316.05	Π12	2223	783490.73	3947044.75
Π10	2126	783298.77	3947241.20	Π10	2176	783194.98	3947312.19	Π12	2224	783486.98	3947041.94
Π10	2127	783301.67	3947244.10	Π10	2177	783201.41	3947304.60	Π12	2225	783478.27	3947035.41
Π10	2128	783298.26	3947249.11	Π10	2178	783191.89	3947303.36	Π12	2226	783466.06	3947026.50
Π10	2129	783302.87	3947255.58	Π10	2179	783184.31	3947298.82	Π12	2227	783464.02	3947025.02
Π10	2130	783301.57	3947259.47	Π10	2180	783177.24	3947289.73	Π12	2228	783462.87	3947024.17
Π10	2131	783290.48	3947258.03	Π10	2181	783175.69	3947276.94	Π12	2229	783462.35	3947021.75
Π10	2132	783287.89	3947263.06	Π10	2182	783183.31	3947273.68	Π12	2230	783461.65	3947020.91
Π10	2133	783276.09	3947262.92	Π10	2183	783181.64	3947271.20	Π12	2231	783459.06	3947017.77
Π10	2134	783269.99	3947259.54	Π10	2184	783179.71	3947263.09	Π12	2232	783457.21	3947017.51
Π10	2135	783263.85	3947257.45	Π10	2185	783176.04	3947250.93	Π12	2233	783455.80	3947017.31
Π10	2136	783262.12	3947254.00	Π10	2186	783176.81	3947243.60	Π12	2234	783455.42	3947017.25
Π10	2137	783258.52	3947257.60	Π10	2187	783169.26	3947245.07	Π12	2235	783452.87	3947014.59
Π10	2138	783254.02	3947264.71	Π10	2188	783166.73	3947243.80	Π12	2236	783447.63	3947009.13
Π10	2139	783256.76	3947268.26	Π10	2189	783161.92	3947241.40	Π12	2237	783447.65	3947008.70
Π10	2140	783250.19	3947270.99	Π10	2190	783160.17	3947239.31	Π12	2238	783447.81	3947004.11
Π10	2141	783245.91	3947273.72	Π10	2191	783156.22	3947238.67	Π12	2239	783456.75	3947008.17
Π10	2142	783244.27	3947267.62	Π10	2192	783151.14	3947231.55	Π12	2240	783461.13	3947010.16
Π10	2143	783243.56	3947267.59	Π10	2193	783143.50	3947226.66	Π12	2241	783461.15	3947010.19
Π10	2144	783243.46	3947268.36	Π10	2194	783148.67	3947223.51	Π12	2242	783464.60	3947014.49
Π10	2145	783236.27	3947275.20	Π10	2195	783148.40	3947223.07	Π12	2243	783471.52	3947017.25
Π10	2146	783240.81	3947280.10	Π10	2196	783149.75	3947209.36	Π12	2244	783477.06	3947018.29
Π10	2147	783241.87	3947287.90	Π10	2197	783152.65	3947205.89	Π12	2245	783480.52	3947018.44

Πολυγ.	Κορυφή	x	y	Πολυγ	K	x	y	Πολυγ	K	x	y
Π12	2246	783481.21	3947018.47	Π13	2295	783568.53	3947137.58	Π14	2344	783259.84	3946911.52
Π12	2247	783486.41	3947021.06	Π13	2296	783564.47	3947135.51	Π14	2345	783264.11	3946911.52
Π12	2248	783494.02	3947023.14	Π13	2297	783563.73	3947137.39	Π14	2346	783268.68	3946906.51
Π12	2249	783504.56	3947024.61	Π13	2298	783562.26	3947137.99	Π14	2347	783270.85	3946907.60
Π12	2250	783506.84	3947024.92	Π13	2299	783561.04	3947138.49	Π14	2348	783269.36	3946910.71
Π12	2251	783505.44	3947033.21	Π13	2300	783556.23	3947137.78	Π14	2349	783277.75	3946916.39
Π12	2252	783503.92	3947039.87	Π13	2301	783552.85	3947137.28	Π14	2350	783292.77	3946923.28
Π12	2253	783503.35	3947044.35	Π13	2302	783545.51	3947134.90	Π14	2351	783298.05	3946917.74
Π12	2254	783508.61	3947047.03	Π13	2303	783537.35	3947132.74	Π14	2352	783304.28	3946918.68
Π12	2255	783508.26	3947048.32	Π13	2304	783533.23	3947133.00	Π14	2353	783308.61	3946922.07
Π12	2256	783509.89	3947049.46	Π13	2305	783532.92	3947133.02	Π14	2354	783314.29	3946924.91
Π12	2257	783514.10	3947052.40	Π13	2306	783532.14	3947133.07	Π14	2355	783317.27	3946927.75
Π12	2258	783516.90	3947052.64	Π13	2307	783525.18	3947131.64	Π14	2356	783313.62	3946932.89
Π12	2259	783520.76	3947057.89	Π13	2308	783513.48	3947127.23	Π14	2357	783310.48	3946934.06
Π12	2260	783527.65	3947057.42	Π13	2309	783513.51	3947126.48	Π14	2358	783308.72	3946938.37
Π12	2261	783529.87	3947059.17	Π13	2310	783513.51	3947126.44	Π14	2359	783307.34	3946943.86
Π12	2262	783530.63	3947059.49	Π13	2311	783513.68	3947120.72	Π14	2360	783307.93	3946953.27
Π12	2263	783535.48	3947061.51	Π13	2312	783510.00	3947117.69	Π14	2361	783304.99	3946955.62
Π12	2264	783535.25	3947063.96	Π13	2313	783504.85	3947116.50	Π14	2362	783294.40	3946952.68
Π12	2265	783526.02	3947064.43	Π13	2314	783500.15	3947114.60	Π14	2363	783289.50	3946951.11
Π12	2266	783519.36	3947064.89	Π13	2315	783495.46	3947110.94	Π14	2364	783282.24	3946948.76
Π12	2267	783514.57	3947064.19	Π13	2316	783493.92	3947108.26	Π14	2365	783274.99	3946947.78
Π12	2268	783511.76	3947062.79	Π13	2317	783488.55	3947101.74	Π14	2366	783267.53	3946948.17
Π12	2269	783503.35	3947057.42	Π13	2318	783484.07	3947095.85	Π14	2367	783262.63	3946947.19
Π12	2270	783500.43	3947055.32	Π13	2319	783477.43	3947091.78	Π14	2368	783252.83	3946946.21
		-----		Π13	2320	783471.87	3947087.18	Π14	2369	783240.67	3946943.08
Π13	2271	783526.72	3947081.06	Π13	2321	783467.24	3947084.01	Π14	2370	783230.08	3946939.55
Π13	2272	783530.36	3947080.11	Π13	2322	783465.91	3947081.03	Π14	2371	783220.86	3946935.04
Π13	2273	783534.01	3947081.26	Π13	2323	783461.89	3947075.30	Π14	2372	783223.41	3946931.12
Π13	2274	783542.25	3947082.72	Π13	2324	783458.04	3947074.17			-----	
Π13	2275	783553.22	3947084.19	Π13	2325	783459.12	3947072.09	Π15	2373	783342.90	3946977.70
Π13	2276	783552.87	3947087.50	Π13	2326	783459.60	3947071.18	Π15	2374	783351.74	3946977.70
Π13	2277	783552.46	3947091.28	Π13	2327	783459.94	3947071.25	Π15	2375	783353.38	3946980.78
Π13	2278	783555.20	3947093.67	Π13	2328	783465.90	3947072.51	Π15	2376	783352.15	3946985.29
Π13	2279	783568.18	3947098.94	Π13	2329	783467.46	3947069.85	Π15	2377	783348.04	3946987.35
Π13	2280	783577.97	3947097.03	Π13	2330	783475.70	3947071.87	Π15	2378	783342.29	3946987.55
Π13	2281	783578.35	3947096.61	Π13	2331	783477.81	3947069.37	Π15	2379	783342.90	3946991.86
Π13	2282	783583.79	3947098.17	Π13	2332	783481.46	3947070.96	Π15	2380	783340.64	3946993.30
Π13	2283	783582.12	3947103.51	Π13	2333	783482.23	3947071.29	Π15	2381	783334.27	3946995.76
Π13	2284	783573.09	3947102.18	Π13	2334	783488.85	3947074.40	Π15	2382	783329.96	3946997.61
Π13	2285	783564.74	3947111.86	Π13	2335	783506.12	3947080.26	Π15	2383	783323.59	3946996.79
Π13	2286	783572.76	3947113.53	Π13	2336	783506.90	3947076.72	Π15	2384	783313.93	3946995.76
Π13	2287	783580.57	3947119.02	Π13	2337	783515.86	3947077.94	Π15	2385	783310.02	3946998.02
Π13	2288	783582.45	3947118.64	Π13	2338	783520.78	3947079.72	Π15	2386	783305.50	3946998.02
Π13	2289	783594.65	3947117.32			-----		Π15	2387	783300.78	3946997.41
Π13	2290	783584.04	3947123.03	Π14	2339	783231.06	3946924.46	Π15	2388	783299.13	3946998.23
Π13	2291	783582.58	3947123.82	Π14	2340	783233.43	3946922.98	Π15	2389	783292.35	3946996.18
Π13	2292	783580.58	3947125.16	Π14	2341	783238.50	3946917.38	Π15	2390	783295.02	3946991.25
Π13	2293	783570.83	3947131.71	Π14	2342	783242.50	3946913.12	Π15	2391	783289.47	3946990.63
Π13	2294	783570.71	3947133.12	Π14	2343	783251.57	3946910.99	Π15	2392	783281.87	3946987.14

Πολυγ.	Κορυφή	x	y	Πολυγ	K	x	y	Πολυγ	K	x	y
Π15	2393	783270.36	3946984.68	Π17	2441	784211.05	3947250.42	Π18	2483	784020.10	3947562.56
Π15	2394	783265.43	3946981.80	Π17	2442	784208.52	3947248.53	Π18	2484	784018.55	3947570.12
Π15	2395	783256.39	3946974.82	Π17	2443	784205.21	3947246.64	Π18	2485	784015.78	3947577.69
Π15	2396	783256.39	3946972.15	Π17	2444	784203.79	3947243.17	Π18	2486	784013.61	3947587.26
Π15	2397	783260.09	3946970.30	Π17	2445	784199.37	3947242.06	Π18	2487	784013.15	3947590.04
Π15	2398	783268.51	3946971.33	Π17	2446	784195.27	3947237.49	Π18	2488	784009.78	3947590.17
Π15	2399	783274.68	3946972.36	Π17	2441	784211.05	3947250.42	Π18	2489	784008.99	3947589.28
Π15	2400	783273.24	3946966.61	Π17	2442	784208.52	3947248.53	Π18	2490	784003.89	3947583.56
Π15	2401	783286.19	3946971.95	Π17	2443	784205.21	3947246.64	Π18	2491	783997.71	3947574.91
Π15	2402	783292.97	3946974.82	Π17	2444	784203.79	3947243.17	Π18	2492	783988.76	3947567.04
Π15	2403	783297.28	3946974.20	Π17	2445	784199.37	3947242.06	Π18	2493	783981.35	3947559.78
Π15	2404	783303.86	3946971.74	Π17	2446	784195.27	3947237.49	Π18	2494	783974.56	3947553.91
Π15	2405	783306.12	3946969.07	Π17	2447	784194.32	3947233.71	-----			
Π15	2406	783315.57	3946971.12	Π17	2448	784199.53	3947226.93				
Π15	2407	783317.83	3946973.38	Π17	2449	784206.94	3947225.67				
Π15	2408	783318.65	3946975.44	Π17	2450	784211.52	3947226.61				
Π15	2409	783324.20	3946974.82	Π17	2451	784217.52	3947226.14				
Π15	2410	783336.33	3946976.87	Π17	2452	784221.94	3947222.04				
-----				Π17	2453	784228.56	3947222.20				
Π16	2411	783243.85	3946983.86	Π17	2454	784232.82	3947223.62				
Π16	2412	783250.63	3946984.47	Π17	2455	784238.03	3947222.83				
Π16	2413	783258.24	3946989.60	Π17	2456	784245.76	3947226.30				
Π16	2414	783262.14	3946992.48	Π17	2457	784250.66	3947227.87				
Π16	2415	783269.13	3946995.15	Π17	2458	784250.79	3947229.02				
Π16	2416	783276.53	3946997.82	Π17	2459	784250.79	3947229.01				
Π16	2417	783280.84	3946999.46	Π17	2460	784251.13	3947231.97				
Π16	2418	783284.95	3947003.57	Π17	2461	784246.24	3947234.81				
Π16	2419	783282.28	3947006.44	Π17	2462	784244.19	3947237.33				
Π16	2420	783278.99	3947007.26	Π17	2463	784240.40	3947242.22				
Π16	2421	783269.75	3947013.22	-----							
Π16	2422	783262.96	3947012.19	Π18	2464	783972.09	3947547.89				
Π16	2423	783257.21	3947010.34	Π18	2465	783974.25	3947543.57				
Π16	2424	783252.89	3947006.85	Π18	2466	783979.50	3947538.78				
Π16	2425	783246.73	3947001.72	Π18	2467	783986.13	3947537.55				
Π16	2426	783236.87	3946991.86	Π18	2468	783988.91	3947532.45				
-----				Π18	2469	783996.32	3947529.83				
Π17	2427	784244.38	3947243.00	Π18	2470	783999.72	3947525.04				
Π17	2428	784247.66	3947243.64	Π18	2471	784004.20	3947528.60				
Π17	2429	784251.76	3947246.16	Π18	2472	784006.51	3947533.23				
Π17	2430	784248.13	3947251.84	Π18	2473	784008.83	3947535.08				
Π17	2431	784244.19	3947255.94	Π18	2474	784010.75	3947534.89				
Π17	2432	784240.08	3947255.62	Π18	2475	784013.61	3947534.62				
Π17	2433	784234.25	3947258.94	Π18	2476	784018.55	3947532.15				
Π17	2434	784230.93	3947260.83	Π18	2477	784019.90	3947535.06				
Π17	2435	784228.53	3947259.18	Π18	2478	784022.26	3947540.17				
Π17	2436	784226.35	3947257.67	Π18	2479	784016.24	3947545.58				
Π17	2437	784224.62	3947256.10	Π18	2480	784015.00	3947553.91				
Π17	2438	784218.94	3947254.05	Π18	2481	784015.62	3947559.32				
Π17	2439	784217.83	3947250.74	Π18	2482	784016.95	3947560.28				
Π17	2440	784214.83	3947248.53	Π18	2483	784020.10	3947562.56				

Πίνακας συντεταγμένων (x,y) κορυφών του πολυγώνου Π2 (εμβ.= 11.426 τ.μ.)

Πολυγ.	Κορυφή	x	y	Πολυγ.	Κ	x	y	Πολυγ.	Κ	x	y
Π2	2495	783934.49	3947141.11	Π2	2541	783859.32	3947185.01	Π2	2587	783993.34	3947210.25
Π2	2496	783935.41	3947140.24	Π2	2542	783861.97	3947186.28	Π2	2588	783996.10	3947206.92
Π2	2497	783926.70	3947136.17	Π2	2543	783864.04	3947186.62	Π2	2589	783999.67	3947204.50
Π2	2498	783925.83	3947136.96	Π2	2544	783860.24	3947192.26	Π2	2590	784004.03	3947201.63
Π2	2499	783928.82	3947138.11	Π2	2545	783862.08	3947196.98	Π2	2591	784005.43	3947200.70
Π2	2500	783927.09	3947142.14	Π2	2546	783862.20	3947202.50	Π2	2592	784005.75	3947200.25
Π2	2501	783923.29	3947141.57	Π2	2547	783861.97	3947203.65	Π2	2593	784009.35	3947195.18
Π2	2502	783922.13	3947141.49	Π2	2548	783860.71	3947211.53	Π2	2594	784010.84	3947190.12
Π2	2503	783919.49	3947141.34	Π2	2549	783857.60	3947213.94	Π2	2595	784007.15	3947188.69
Π2	2504	783917.42	3947142.49	Π2	2550	783858.29	3947220.15	Π2	2596	784006.35	3947186.73
Π2	2505	783916.50	3947145.25	Π2	2551	783858.87	3947226.37	Π2	2597	784006.35	3947184.09
Π2	2506	783914.08	3947145.82	Π2	2552	783858.03	3947230.11	Π2	2598	784003.70	3947182.01
Π2	2507	783912.24	3947143.75	Π2	2553	783855.68	3947238.23	Π2	2599	784003.24	3947177.64
Π2	2508	783909.20	3947142.99	Π2	2554	783854.85	3947238.29	Π2	2600	783997.94	3947180.29
Π2	2509	783908.55	3947142.83	Π2	2555	783855.18	3947239.83	Π2	2601	783989.31	3947182.24
Π2	2510	783906.71	3947139.15	Π2	2556	783854.26	3947241.67	Π2	2602	783987.37	3947181.34
Π2	2511	783904.18	3947136.16	Π2	2557	783859.09	3947243.11	Π2	2603	783981.90	3947178.78
Π2	2512	783903.80	3947135.68	Π2	2558	783868.64	3947243.91	Π2	2604	783977.64	3947183.72
Π2	2513	783902.57	3947134.09	Π2	2559	783872.21	3947245.41	Π2	2605	783974.96	3947187.33
Π2	2514	783902.45	3947130.64	Π2	2560	783874.75	3947247.02	Π2	2606	783974.65	3947187.75
Π2	2515	783900.89	3947130.59	Π2	2561	783878.09	3947250.93	Π2	2607	783968.89	3947188.90
Π2	2516	783898.31	3947130.52	Π2	2562	783885.34	3947253.12	Π2	2608	783964.28	3947190.86
Π2	2517	783899.10	3947129.33	Π2	2563	783891.67	3947252.77	Π2	2609	783961.87	3947190.86
Π2	2518	783897.60	3947125.77	Π2	2564	783899.50	3947251.62	Π2	2610	783958.18	3947189.94
Π2	2519	783897.53	3947124.93	Π2	2565	783905.14	3947250.70	Π2	2611	783951.96	3947191.43
Π2	2520	783897.31	3947122.43	Π2	2566	783910.44	3947247.02	Π2	2612	783948.74	3947193.27
Π2	2521	783893.19	3947120.50	Π2	2567	783914.01	3947245.98	Π2	2613	783947.94	3947196.41
Π2	2522	783885.08	3947120.01	Π2	2568	783916.66	3947244.26	Π2	2614	783948.86	3947198.25
Π2	2523	783884.71	3947120.17	Π2	2569	783920.00	3947247.02	Π2	2615	783947.47	3947204.93
Π2	2524	783881.35	3947124.53	Π2	2570	783925.41	3947244.03	Π2	2616	783941.37	3947207.11
Π2	2525	783881.02	3947124.96	Π2	2571	783927.83	3947241.84	Π2	2617	783940.34	3947211.02
Π2	2526	783878.24	3947130.15	Π2	2572	783929.55	3947239.65	Π2	2618	783934.35	3947209.30
Π2	2527	783876.98	3947131.66	Π2	2573	783932.81	3947238.96	Π2	2619	783935.95	3947200.80
Π2	2528	783873.17	3947136.25	Π2	2574	783934.39	3947238.62	Π2	2620	783935.49	3947197.01
Π2	2529	783867.76	3947142.57	Π2	2575	783935.83	3947240.45	Π2	2621	783938.14	3947185.73
Π2	2530	783864.76	3947147.64	Π2	2576	783942.97	3947239.41	Π2	2622	783935.03	3947173.48
Π2	2531	783859.70	3947153.50	Π2	2577	783943.31	3947241.14	Π2	2623	783932.73	3947168.77
Π2	2532	783856.10	3947157.36	Π2	2578	783938.59	3947244.13	Π2	2624	783932.38	3947164.85
Π2	2533	783854.37	3947160.12	Π2	2579	783941.70	3947250.23	Π2	2625	783931.38	3947162.45
Π2	2534	783855.29	3947163.57	Π2	2580	783948.27	3947246.09	Π2	2626	783929.85	3947158.76
Π2	2535	783857.25	3947165.30	Π2	2581	783958.05	3947239.08	Π2	2627	783929.04	3947155.19
Π2	2536	783853.80	3947168.06	Π2	2582	783969.11	3947232.63	Π2	2628	783929.04	3947150.36
Π2	2537	783851.61	3947175.65	Π2	2583	783980.74	3947227.00	Π2	2629	783928.81	3947148.86
Π2	2538	783850.92	3947181.86	Π2	2584	783987.70	3947224.40	Π2	2630	783931.57	3947145.76
Π2	2539	783854.95	3947183.70	Π2	2585	783995.53	3947220.15	Π2	2631	783932.61	3947142.88
Π2	2540	783856.80	3947184.26	Π2	2586	783991.38	3947217.85				

Πίνακας συντεταγμένων (x,y) κορυφών του πολυγώνου Π3 (εμβ. = 4.358 τ.μ.)											
Πολυγ.	Κορυφή	x	y	Πολυγ.	K	x	y	Πολυγ.	K	x	y
Π3	2632	784126.32	3947753.88	Π3	2645	784260.70	3947750.09	Π3	2658	784201.62	3947778.18
Π3	2633	784122.91	3947752.28	Π3	2646	784254.31	3947740.29	Π3	2659	784196.24	3947776.77
Π3	2634	784120.82	3947750.10	Π3	2647	784251.24	3947739.26	Π3	2660	784194.51	3947776.15
Π3	2635	784135.80	3947789.39	Π3	2648	784249.98	3947747.52	Π3	2661	784182.68	3947771.87
Π3	2636	784152.21	3947812.95	Π3	2649	784249.33	3947750.84	Π3	2662	784172.39	3947769.30
Π3	2637	784162.31	3947817.58	Π3	2650	784247.54	3947754.67	Π3	2663	784165.23	3947769.14
Π3	2638	784177.46	3947818.00	Π3	2651	784242.27	3947759.70	Π3	2664	784160.93	3947767.90
Π3	2639	784229.21	3947794.09	Π3	2652	784237.17	3947764.62	Π3	2665	784153.22	3947766.57
Π3	2640	784273.22	3947758.66	Π3	2653	784233.13	3947769.95	Π3	2666	784141.52	3947764.62
Π3	2641	784270.90	3947759.38	Π3	2654	784229.75	3947776.00	Π3	2667	784134.04	3947762.99
Π3	2642	784266.97	3947757.97	Π3	2655	784225.47	3947776.77	Π3	2668	784126.20	3947760.42
Π3	2643	784266.14	3947755.17	Π3	2656	784216.59	3947780.75				
Π3	2644	784263.51	3947751.31	Π3	2657	784207.70	3947783.78				

Πίνακας συντεταγμένων (x,y) κορυφών του πολυγώνου Π4 (εμβ. = 867 τ.μ.)											
Πολυγ.	Κορυφή	x	y	Πολυγ.	K	x	y	Πολυγ.	K	x	y
Π4	2669	784323.64	3947708.01	Π4	2679	784298.30	3947732.02	Π4	2689	784362.28	3947684.84
Π4	2670	784319.40	3947711.63	Π4	2680	784293.15	3947734.66	Π4	2690	784355.85	3947687.02
Π4	2671	784311.45	3947704.71	Π4	2681	784288.24	3947740.11	Π4	2691	784348.70	3947693.27
Π4	2672	784308.94	3947704.79	Π4	2682	784284.90	3947736.77	Π4	2692	784342.07	3947695.95
Π4	2673	784306.83	3947709.95	Π4	2683	784281.76	3947742.09	Π4	2693	784334.92	3947698.63
Π4	2674	784305.55	3947716.11	Π4	2684	784278.45	3947745.55	Π4	2694	784328.03	3947701.94
Π4	2675	784303.43	3947716.97	Π4	2685	784277.67	3947751.92	Π4	2695	784325.12	3947709.14
Π4	2676	784301.06	3947719.76	Π4	2686	784275.23	3947757.04	Π4	2696	784324.53	3947709.05
Π4	2677	784299.64	3947722.59	Π4	2687	784306.49	3947731.87				
Π4	2678	784301.06	3947727.69	Π4	2688	784359.59	3947689.12				

Πίνακας συντεταγμένων (x,y) κορυφών του πολυγώνου Π5 (εμβ.= 1.442 τ.μ.)											
Πολυγ.	Κορυφή	x	y	Πολυγ.	K	x	y	Πολυγ.	K	x	y
Π5	2697	784485.09	3947471.28	Π5	2702	784514.31	3947487.07	Π5	2707	784505.27	3947430.63
Π5	2698	784487.73	3947483.71	Π5	2703	784511.12	3947445.63	Π5	2708	784502.65	3947444.08
Π5	2699	784493.82	3947493.50	Π5	2704	784514.78	3947406.79	Π5	2709	784497.14	3947454.04
Π5	2700	784500.31	3947503.41	Π5	2705	784509.57	3947407.71	Π5	2710	784492.70	3947462.06
Π5	2701	784510.13	3947497.93	Π5	2706	784503.18	3947419.46	Π5	2711	784484.55	3947470.58

Πίνακας συντεταγμένων (x,y) κορυφών του πολυγώνου Π6 (εμβ.= 15.256 τ.μ.)											
Πολυγ.	Κορυφή	x	y	Πολυγ.	K	x	y	Πολυγ.	K	x	y
Π6	2712	784352.97	3947297.36	Π6	2724	784406.03	3947326.06	Π6	2736	784536.23	3947320.08
Π6	2713	784359.34	3947297.99	Π6	2725	784409.85	3947325.83	Π6	2737	784546.46	3947321.75
Π6	2714	784367.79	3947302.91	Π6	2726	784413.92	3947326.64	Π6	2738	784552.30	3947325.08
Π6	2715	784371.26	3947306.04	Π6	2727	784420.15	3947327.72	Π6	2739	784557.94	3947318.41
Π6	2716	784373.03	3947307.64	Π6	2728	784425.75	3947325.74	Π6	2740	784559.49	3947315.51
Π6	2717	784375.95	3947310.27	Π6	2729	784434.22	3947324.84	Π6	2741	784562.47	3947317.37
Π6	2718	784377.75	3947314.56	Π6	2730	784445.99	3947323.83	Π6	2742	784562.47	3947324.09
Π6	2719	784374.28	3947322.18	Π6	2731	784477.95	3947317.16	Π6	2743	784568.16	3947332.86
Π6	2720	784378.58	3947323.15	Π6	2732	784499.91	3947297.34	Π6	2744	784569.56	3947343.36
Π6	2721	784384.71	3947323.56	Π6	2733	784513.47	3947305.68	Π6	2745	784568.29	3947351.40
Π6	2722	784390.92	3947324.95	Π6	2734	784521.83	3947312.15	Π6	2746	784563.64	3947355.21
Π6	2723	784396.75	3947325.37	Π6	2735	784527.88	3947315.49	Π6	2747	784552.63	3947356.06

Πολυγ. Κορυφή	x	y	Πολυγ. Κ	x	y	Πολυγ. Κ	x	y			
Π6	2748	784544.38	3947355.85	Π6	2763	784555.24	3947367.91	Π6	2778	784605.37	3947334.34
Π6	2749	784541.62	3947365.59	Π6	2764	784561.72	3947367.75	Π6	2779	784598.21	3947323.82
Π6	2750	784536.54	3947364.32	Π6	2765	784566.58	3947364.84	Π6	2780	784564.17	3947304.80
Π6	2751	784529.57	3947367.01	Π6	2766	784570.95	3947367.59	Π6	2781	784538.60	3947290.52
Π6	2752	784533.68	3947370.03	Π6	2767	784576.46	3947365.32	Π6	2782	784519.38	3947268.83
Π6	2753	784536.72	3947375.37	Π6	2768	784579.54	3947369.53	Π6	2783	784489.24	3947234.83
Π6	2754	784539.00	3947377.73	Π6	2769	784581.64	3947376.65	Π6	2784	784458.10	3947222.21
Π6	2755	784542.93	3947376.98	Π6	2770	784590.55	3947376.01	Π6	2785	784433.28	3947221.36
Π6	2756	784547.30	3947380.54	Π6	2771	784594.60	3947373.58	Π6	2786	784419.81	3947225.15
Π6	2757	784549.89	3947385.56	Π6	2772	784591.25	3947367.49	Π6	2787	784413.08	3947231.88
Π6	2758	784552.32	3947387.50	Π6	2773	784593.79	3947365.00	Π6	2788	784388.26	3947276.48
Π6	2759	784556.86	3947386.85	Π6	2774	784592.50	3947360.31	Π6	2789	784375.21	3947286.58
Π6	2760	784553.61	3947378.12	Π6	2775	784590.45	3947353.41	Π6	2790	784349.13	3947288.69
Π6	2761	784556.37	3947376.17	Π6	2776	784596.30	3947351.82	Π6	2791	784340.27	3947285.78
Π6	2762	784553.78	3947371.47	Π6	2777	784606.46	3947350.54	Π6	2792	784344.50	3947291.27

Πίνακας συντεταγμένων (x,y) κορυφών του πολυγώνου Π7 (εμβ.= 4.232 τ.μ.)

Πολυγ. Κορυφή	x	y	Πολυγ. Κ	x	y	Πολυγ. Κ	x	y			
Π7	2793	784330.80	3947474.09	Π7	2810	784323.95	3947409.40	Π7	2827	784287.34	3947454.95
Π7	2794	784334.95	3947469.76	Π7	2811	784320.69	3947405.43	Π7	2828	784289.08	3947465.72
Π7	2795	784343.44	3947465.61	Π7	2812	784314.74	3947409.00	Π7	2829	784291.24	3947474.20
Π7	2796	784340.56	3947458.30	Π7	2813	784309.32	3947410.81	Π7	2830	784288.17	3947474.56
Π7	2797	784344.14	3947454.01	Π7	2814	784304.08	3947411.53	Π7	2831	784285.81	3947473.68
Π7	2798	784338.97	3947448.14	Π7	2815	784305.62	3947390.25	Π7	2832	784281.37	3947478.13
Π7	2799	784340.74	3947443.32	Π7	2816	784305.28	3947389.62	Π7	2833	784281.65	3947479.05
Π7	2800	784345.62	3947437.73	Π7	2817	784296.74	3947396.61	Π7	2834	784283.49	3947479.29
Π7	2801	784345.26	3947432.32	Π7	2818	784292.66	3947397.85	Π7	2835	784296.66	3947484.89
Π7	2802	784342.37	3947427.99	Π7	2819	784293.24	3947400.87	Π7	2836	784303.26	3947487.70
Π7	2803	784348.51	3947424.74	Π7	2820	784293.24	3947406.56	Π7	2837	784304.43	3947493.76
Π7	2804	784344.30	3947419.22	Π7	2821	784289.44	3947423.97	Π7	2838	784310.00	3947522.63
Π7	2805	784336.88	3947417.07	Π7	2822	784295.17	3947434.66	Π7	2839	784316.05	3947534.73
Π7	2806	784332.98	3947419.32	Π7	2823	784294.51	3947437.87	Π7	2840	784322.58	3947523.06
Π7	2807	784329.91	3947416.80	Π7	2824	784288.19	3947441.31	Π7	2841	784317.55	3947515.12
Π7	2808	784327.38	3947418.42	Π7	2825	784284.13	3947442.65	Π7	2842	784316.83	3947510.90
Π7	2809	784320.69	3947415.35	Π7	2826	784283.86	3947451.06	Π7	2843	784310.77	3947505.91

Ρόδος, 06-04-2023
Ο Εισηγητής

Νικόλαος Θεοφάνους
Δασολόγος MSc

ΘΕΩΡΗΘΗΚΕ
Ρόδος, 07-04-2023
Η Προϊσταμένη της
Δ/σης Δασών Δωδεκανήσου

Αικατερίνη Μπαλατσούκα
Δασολόγος MSc

ΕΓΚΡΙΘΗΚΕ
Πειραιάς, 07-04-2023
Με εντολή Γενικού Γραμματέα Δασών
Η Προϊσταμένη Επιθεώρησης Εφαρμογής
Δασικής Πολιτικής Αιγαίου

Άρτεμις Αλεξιάδου

Η απόφαση αυτή να δημοσιευθεί στην Εφημερίδα της Κυβερνήσεως.

Ρόδος, 7 Απριλίου 2023

Με εντολή Γενικού Γραμματέα Δασών
Η Προϊσταμένη Επιθεώρησης Εφαρμογής
Δασικής Πολιτικής Αιγαίου
ΑΡΤΕΜΙΣ ΑΛΕΞΙΑΔΟΥ