



ΕΦΗΜΕΡΙΔΑ ΤΗΣ ΚΥΒΕΡΝΗΣΕΩΣ ΤΗΣ ΕΛΛΗΝΙΚΗΣ ΔΗΜΟΚΡΑΤΙΑΣ

17 Ιουλίου 2023

ΤΕΥΧΟΣ ΤΕΤΑΡΤΟ

Αρ. Φύλλου 597

ΑΠΟΦΑΣΕΙΣ

Αριθμ. 356002

Μερική ανάκληση της υπ' αρ. 1440/13.11.1985 (Δ' 785) απόφασης του Νομάρχη Βοιωτίας, «Κήρυξη ως αναδασωτέας εκτάσεως 2.930 στρεμμάτων, στη θέση "Δέμα - Σέσι κ.λπ." Ξηρονομής και Δομβραϊνας Ν. Βοιωτίας», ως προς την έκταση συνολικού εμβαδού 51,548 στρ., στην θέση «Δέμα - Σέσι» Τ.Κ. Ξηρονομής Δ.Ε. Θίσβης Δήμου Θηβαίων Π.Ε. Βοιωτίας.

Ο ΓΕΝΙΚΟΣ ΓΡΑΜΜΑΤΕΑΣ ΔΑΣΩΝ
ΤΟΥ ΥΠΟΥΡΓΕΙΟΥ
ΠΕΡΙΒΑΛΛΟΝΤΟΣ ΚΑΙ ΕΝΕΡΓΕΙΑΣ

Έχοντας υπόψη:

1. Τις διατάξεις της παρ. 1 του άρθρου 24 και της παρ. 3 του άρθρου 117 του Συντάγματος.
2. Τις διατάξεις του άρθρου 44 του ν. 998/1979 «Περί προστασίας των δασών και των δασικών εν γένει εκτάσεων της χώρας» (Α' 289).
3. Τις διατάξεις της παρ. 9 του άρθρου 17 του ν. 3889/2010 (Α' 182), η οποία προστέθηκε με την παρ. 3 του άρθρου δεύτερο του ν. 4462/2017 (Α' 39).
4. Τις διατάξεις του ν. 4727/2020 «Ψηφιακή Διακυβέρνηση (Ενσωμάτωση στην Ελληνική Νομοθεσία της Οδηγίας (ΕΕ) 2016/2102 και της Οδηγίας (ΕΕ) 2019/1024) - Ηλεκτρονικές Επικοινωνίες (Ενσωμάτωση στο Ελληνικό Δίκαιο της Οδηγίας (ΕΕ) 2018/1972) και άλλες διατάξεις» (Α' 184).
5. Την από 13.8.2021 Π.Ν.Π. «Εκτακτα μέτρα για την αποτελεσματική προστασία και την ταχεία αποκατάσταση του φυσικού περιβάλλοντος, την άμεση στήριξη των πληγέντων από τις πυρκαγιές του Ιουλίου / Αυγούστου 2021 και συναφείς διατάξεις» (Α' 143), η οποία κυρώθηκε με το άρθρο 2 του ν. 4824/2021 (Α' 156).
6. Τις διατάξεις των άρθρων 47 έως 55 του ν. 4915/2022 «Εθνικό Στρατηγικό Σχέδιο Καταπολέμησης της Διαφθοράς, διατάξεις για θέματα ανθρώπινου δυναμικού και Οργανισμών Τοπικής Αυτοδιοίκησης, νομοθετικό πλαίσιο εκπαίδευσης των σπουδαστών/σπουδαστριών της Εθνικής Σχολής Δημόσιας Διοίκησης και Αυτοδιοίκησης για την ένταξη στον κλάδο Π.Ε. Επιτελικών Στελεχών, δια-

τάξεις για την ολοκλήρωση της μεταφοράς των δασικών υπηρεσιών στο Υπουργείο Περιβάλλοντος και Ενέργειας, διατάξεις για την εφαρμογή του Εθνικού Σχεδίου Ανάκαμψης και Ανθεκτικότητας «Ελλάδα 2.0», Εθνική Σύμβαση Ομογενών και άλλες επείγουσες διατάξεις» (Α' 63).

7. Τις διατάξεις του π.δ. 2/2021 «Διορισμός Υπουργών, Αναπληρωτών Υπουργών και Υφυπουργών» (Α' 2).

8. Τις διατάξεις του π.δ. 6/2022 «Σύσταση και μετονομασία Γενικών Γραμματειών, σύσταση Ειδικής Γραμματείας, μεταφορά υπηρεσιών και αρμοδιοτήτων» (Α' 17).

9. Τις διατάξεις του π.δ. 132/2017 «Οργανισμός Υπουργείου Περιβάλλοντος και Ενέργειας (Υ.Π.ΕΝ.)» (Α' 160), όπως τροποποιήθηκε και ισχύει με το π.δ. 29/2022 «Τροποποίηση του π.δ. 132/2017 "Οργανισμός Υπουργείου Περιβάλλοντος και Ενέργειας (Υ.Π.ΕΝ.)" (Α' 160)» (Α' 77).

10. Την υπό στοιχεία οικ. ΥΠΕΝ/ΥΠΡΓ/11835/1139/8.2.2022 κοινή απόφαση του Πρωθυπουργού και του Υπουργού Περιβάλλοντος και Ενέργειας «Διορισμός Γενικού Γραμματέα Δασών του Υπουργείου Περιβάλλοντος και Ενέργειας» (Υ.Ο.Δ.Δ. 76).

11. Την υπό στοιχεία ΥΠΕΝ/ΔΔΥ/48478/3594/16.5.2022 κοινή υπουργική απόφαση «Καθορισμός των διοικητικών λεπτομερειών μεταφοράς των δασικών υπηρεσιών, του αντίστοιχου προσωπικού και λοιπών θεμάτων της παρ. 5 του άρθρου τρίτου της από 13.8.2021 Πράξης Νομοθετικού Περιεχομένου (Α' 143), η οποία κυρώθηκε με το άρθρο 2 του ν. 4824/2021 (Α' 156)» (Β' 2415).

12. Την υπό στοιχεία ΥΠΕΝ/ΔΔΥ/62511/4542/17.6.2022 απόφαση του Υπουργού Περιβάλλοντος και Ενέργειας «Διαπιστωτική πράξη κατάταξης και τοποθέτησης του προσωπικού των Περιφερειακών Δασικών Υπηρεσιών του Υπουργείου Περιβάλλοντος και Ενέργειας» (Β' 3145).

13. Την υπό στοιχεία ΥΠΕΝ/ΔΝΕΠ/83988/2740/25.8.2022 απόφαση του Υ.Π.ΕΝ. «Εξουσιοδότηση υπογραφής "Με εντολή Υπουργού" του Υπουργού Περιβάλλοντος και Ενέργειας, "Με εντολή Υφυπουργού" του Υφυπουργού Περιβάλλοντος και Ενέργειας και με "Με εντολή Γενικού Γραμματέα Δασών" του Γενικού Γραμματέα Δασών του Υπουργείου Περιβάλλοντος και Ενέργειας, κατά λόγο αρμοδιότητας, στον Προϊστάμενο της Γενικής Διεύθυνσης Δασών και Δασικού Περιβάλλοντος της Γενικής Γραμματείας Δασών του Υ.Π.ΕΝ., στους Προϊσταμένους των Επιθεωρήσεων Εφαρμογής Δασικής Πολιτικής και στους Προϊσταμένους των Διευθύνσεων, Δασαρχείων και Τμημάτων που υπάγονται σε αυτές» (Β' 4528).

14. Την υπ' αρ. 153373/441/22.2.2017 (ΑΔΑ: 61ΤΗ4653Π8-Ω7Θ) εγκύκλιο του ΥΠΕΝ «Περιοχές κηρυγμένων αναδασωτέων εκτάσεων στους αναρτημένους δασικούς χάρτες».

15. Την υπό στοιχεία οικ. ΥΠΕΝ/ΔΠΔ/95099/5160/12.10.2021 (ΑΔΑ: ΨΠΙΨ4653Π8-50Χ) Εγκύκλιο διαταγή της Γενικής Διεύθυνσης Δασών και Δασικού Περιβάλλοντος του Υ.Π.ΕΝ. «Περί ανάκλησης αποφάσεων αναδασωτέων, εκτάσεων μη υπαγομένων στις προστατευτικές διατάξεις της δασικής νομοθεσίας, λόγω συμπερίληψής τους στους δασικούς χάρτες ως τμήματα ευρύτερης αναδασωτέας».

16. Την υπ' αρ. 1440/13.11.1985 απόφαση του Νομάρχη Βοιωτίας «Κήρυξη ως αναδασωτέας εκτάσεως 2.930 στρεμμάτων, στη θέση "Δέμα - Σέσι κ.λπ." Ξηρονομής και Δομβραϊνάς Ν. Βοιωτίας», λόγω πυρκαγιάς (Δ' 785).

17. Το περιεχόμενο του Δασικού Χάρτη του συνόλου της Π.Ε. Βοιωτίας, που κυρώθηκε με την υπ' αρ. 409559//11.11.2022 (Δ' 864) απόφαση του Γενικού Γραμματέα Δασών, και στον οποίο τα τμήματα 1,2,3,4,5,6,7,8,9,10,11,12 και 13 συνολικού εμβαδού 51,548 στρ. εμφανίζονται με τον κωδικό ΑΑ/ΑΝ.

18. Την υπ' αρ. 100266/20.5.2021 θετική εισήγηση του Δασαρχείου Θηβών, μετά της συνημμένης υπ' αρ. 99133/19.5.2021 έκθεσης αυτοψίας του Κωνσταντίνου Αμοιρίδη, Δασολόγου του Δασαρχείου Θηβών, με την οποία προτείνεται η μερική ανάκληση της υπ' αρ. 1440/13.11.1985 (Δ' 785) απόφασης του Νομάρχη Βοιωτίας «Κήρυξη ως αναδασωτέας εκτάσεως 2.930 στρεμμάτων, στη θέση "Δέμα - Σέσι κ.λπ." Ξηρονομής και Δομβραϊνάς Ν. Βοιωτίας», για έκταση συνολικού εμβαδού 51,548 στρ., αποτελούμενη από δεκατρία τμήματα εμβαδών τμήμα 1=3,633 στρ., τμήμα 2=1,652 στρ., τμήμα 3=2,749 στρ., τμήμα 4=0,252 στρ., τμήμα 5=8,583 στρ., τμήμα 6=2,670 στρ., τμήμα 7=0,054 στρ., τμήμα 8=5,816 στρ., τμήμα 9=7,247 στρ., τμήμα 10=6,883 στρ., τμήμα 11=5,303 στρ., τμήμα 12=5,399 στρ. και τμήμα 13=1,307 στρ., επειδή διαπιστώθηκε ότι η συνολική έκταση διαχρονικά ήταν μη δασικού χαρακτήρα, ουδέποτε καλυπτόταν από δασική βλάστηση, όπως προκύπτει από τον θεωρημένο και αναρτημένο δασικό χάρτη της περιοχής.

19. Το υπ' αρ. 135274/20.3.2023 έγγραφο της Διεύθυνσης Δασών Ν. Βοιωτίας, με το οποίο εκφράζεται η σύμφωνη γνώμη της, αποφασίζουμε:

Ανακαλούμε μερικώς, λόγω πλάνης περί τα πραγματικά δεδομένα, την υπ' αρ. 1440/13.11.1985 (Δ' 785) απόφαση του Νομάρχη Βοιωτίας, «Κήρυξη ως αναδασωτέας εκτάσεως 2.930 στρεμμάτων, στη θέση "Δέμα - Σέσι κ.λπ." Ξηρονομής και Δομβραϊνάς Ν. Βοιωτίας», ως προς την έκταση συνολικού εμβαδού 51,548 στρ., αποτελούμενη από δεκατρία τμήματα εμβαδών τμήμα 1=3,633 στρ., τμήμα 2=1,652 στρ., τμήμα 3=2,749 στρ., τμήμα 4=0,252 στρ., τμήμα 5=8,583 στρ., τμήμα 6=2,670 στρ., τμήμα 7=0,054 στρ., τμήμα 8=5,816 στρ., τμήμα 9=7,247 στρ., τμήμα 10=6,883 στρ., τμήμα 11=5,303 στρ., τμήμα 12=5,399 στρ. και τμήμα 13=1,307 στρ., επειδή διαπιστώθηκε ότι η έκταση διαχρονικά ήταν μη δασικού χαρακτήρα, ουδέποτε καλυπτόταν από δασική βλάστηση,

όπως προκύπτει από τον θεωρημένο και αναρτημένο δασικό χάρτη της περιοχής.

Οι εκτάσεις των προαναφερόμενων δεκατριών τμημάτων, προσδιορίζονται επακριβώς από τις αντίστοιχες συντεταγμένες ΕΓΣΑ '87 στο συνημμένο τοπογραφικό διάγραμμα κλίμακας 1:50.000, το οποίο αποτελεί αναπόσπαστο μέρος της παρούσας και έχουν ως όρια:

ΤΜΗΜΑ 1

Ανατολικά: Με αναδασωτέα έκταση.

Δυτικά: Με αναδασωτέα έκταση.

Βόρεια: Με αναδασωτέα έκταση.

Νότια: Με αναδασωτέα έκταση.

ΤΜΗΜΑ 2

Ανατολικά: Με αναδασωτέα έκταση.

Δυτικά: Με αναδασωτέα έκταση.

Βόρεια: Με αναδασωτέα έκταση.

Νότια: Με αναδασωτέα έκταση.

ΤΜΗΜΑ 3

Ανατολικά: Με δασικού χαρακτήρα έκταση.

Δυτικά: Με αναδασωτέα έκταση.

Βόρεια: Με αναδασωτέα έκταση.

Νότια: Με αναδασωτέα έκταση.

ΤΜΗΜΑ 4

Ανατολικά: Με αναδασωτέα έκταση.

Δυτικά: Με αναδασωτέα έκταση.

Βόρεια: Με μη δασικού χαρακτήρα έκταση.

Νότια: Με αναδασωτέα έκταση.

ΤΜΗΜΑ 5

Ανατολικά: Με αναδασωτέα έκταση.

Δυτικά: Με αναδασωτέα έκταση.

Βόρεια: Με μη δασικού χαρακτήρα έκταση.

Νότια: Με αναδασωτέα έκταση.

ΤΜΗΜΑ 6

Ανατολικά: Με μη δασικού χαρακτήρα έκταση.

Δυτικά: Με αναδασωτέα έκταση.

Βόρεια: Με αναδασωτέα έκταση.

Νότια: Με αναδασωτέα έκταση.

ΤΜΗΜΑ 7

Ανατολικά: Με αναδασωτέα έκταση.

Δυτικά: Με μη δασικού χαρακτήρα έκταση.

Βόρεια: Με αναδασωτέα έκταση.

Νότια: Με αναδασωτέα έκταση.

ΤΜΗΜΑ 8

Ανατολικά: Με αναδασωτέα έκταση.

Δυτικά: Με αναδασωτέα έκταση.

Βόρεια: Με αναδασωτέα έκταση.

Νότια: Με αναδασωτέα έκταση.

ΤΜΗΜΑ 9

Ανατολικά: Με αναδασωτέα έκταση.

Δυτικά: Με αναδασωτέα έκταση.

Βόρεια: Με αναδασωτέα έκταση.

Νότια: Με αναδασωτέα έκταση.

ΤΜΗΜΑ 10

Ανατολικά: Με αναδασωτέα έκταση.

Δυτικά: Με αναδασωτέα έκταση.

Βόρεια: Με αναδασωτέα έκταση.

Νότια: Με αναδασωτέα έκταση.

ΤΜΗΜΑ 11

Ανατολικά: Με αναδασωτέα έκταση.

Δυτικά: Με αναδασωτέα έκταση.

Βόρεια: Με αναδασωτέα έκταση.
Νότια: Με αναδασωτέα έκταση.
ΤΜΗΜΑ 12
Ανατολικά: Με αναδασωτέα έκταση.
Δυτικά: Με αναδασωτέα έκταση.
Βόρεια: Με αναδασωτέα έκταση.
Νότια: Με μη δασικού χαρακτήρα έκταση.
ΤΜΗΜΑ 13
Ανατολικά: Με αναδασωτέα έκταση.

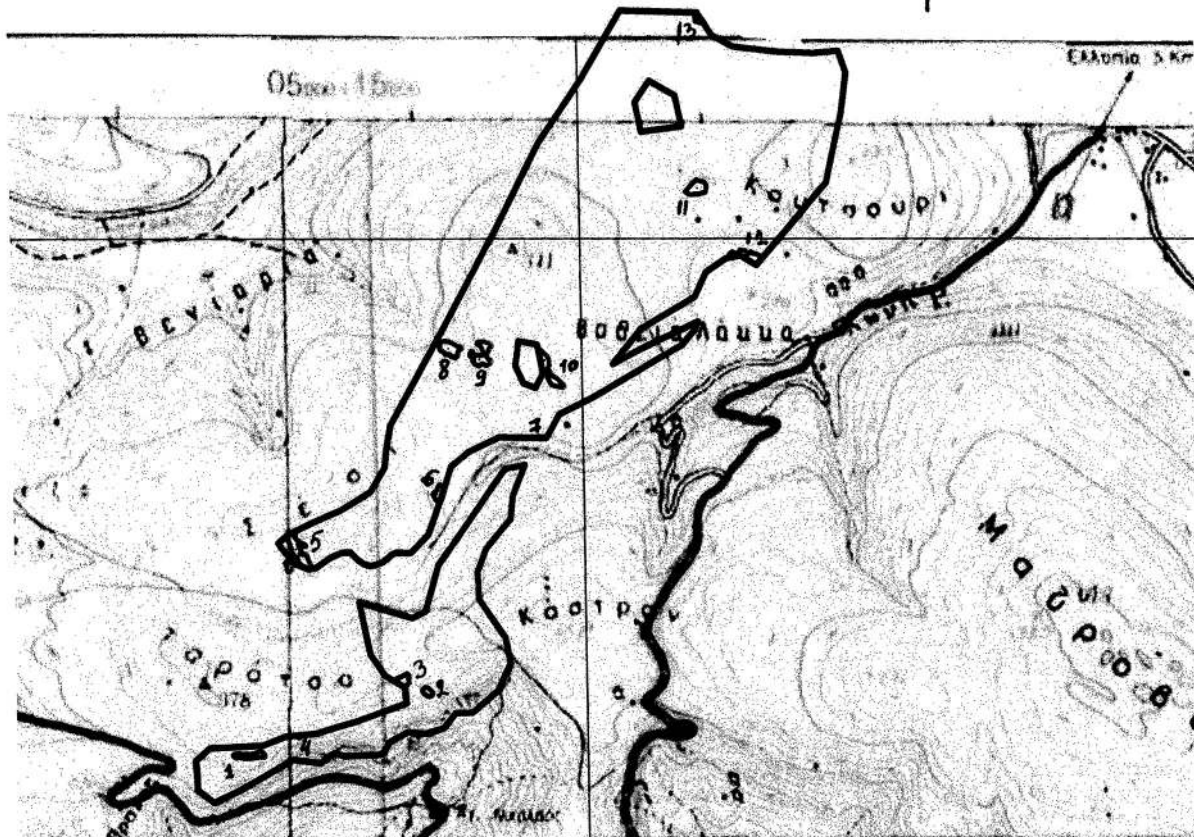
Δυτικά: Με αναδασωτέα έκταση.
Βόρεια: Με μη δασικού χαρακτήρα έκταση.
Νότια: Με αναδασωτέα έκταση.
Κατά τα λοιπά παραμένει σε ισχύ η υπ' αρ. 1440/
13.11.1985 (Δ' 785) απόφαση του Νομάρχη Βοιωτίας.
Η απόφαση αυτή ισχύει από της δημοσιεύσεώς της
στην Εφημερίδα της Κυβερνήσεως.
Από τις διατάξεις της απόφασης αυτής δεν προκαλείται
δαπάνη σε βάρος του κρατικού προϋπολογισμού.

ΤΟΠΟΓΡΑΦΙΚΟ ΣΧΕΔΙΑΓΡΑΜΜΑ

Μερικής ανάκλησης αναδασωτέας εμβαδού-2.930 στρεμ. της υπ' αριθ. 1440/13-11-1985 Απόφαση Νομάρχη Βοιωτίας που αφορά Κήρυξη έκτασης ως Αναδασωτέα κατόπιν πυρκαγιάς που κάηκε στις 14-7-1985 στη θέση « ΔΕΜΑ-ΣΕΣΙ », περιφέρειας Τ.Κ. Ξηρονομής, Δ.Ε. Θίσβης, Δήμου Θηβαίων.

ΕΘΝΙΚΟ ΤΥΠΟΓΡΑΦΕΙΟ
Για τεχνικούς λόγους στο σχεδιάγραμμα, από το ηλεκτρονικό αρχείο, έγινε σμίκρυνση κατά ποσοστό **79%**

ΑΠΟΣΠΑΣΜΑ ΧΑΡΤΗ - ΚΑΠΑΡΕΛΙΟΥ
ΚΛΙΜΑΚΑ 1:50.000
Μεγέθυνση 1:3.000



Συν-να οι συντεταγμένες

<p>Ανήκει στην υπ' αριθ. 356092 απόφαση μας. ΘΕΩΡΗΘΗΚΕ 2023 ΣΥΝΤΑΚΤΗΣ ΔΑΣΟΛΟΓΟΣ</p>	<p>ΕΛΕΓΧΘΗΚΕ ΘΗΒΑ 23-8-2022 Ο ΑΝΑΓ. ΔΑΣΟΛΟΓΟΣ ΚΩΝ/ΝΟΣ ΑΜΟΙΡΙΔΗΣ ΔΑΣΟΛΟΓΟΣ</p>	<p>ΘΗΒΑ 23-8-2022 Ο ΣΥΝΤΑΚΤΗΣ</p> <p>ΚΩΝ/ΝΟΣ ΑΜΟΙΡΙΔΗΣ ΔΑΣΟΛΟΓΟΣ</p>
---	---	--

ΑΡ. 1440/13-11-1985 ΑΝΑΔΑΣΩΤΕΑ «ΣΕΣΙ»
Τ.Κ. ΞΗΡΟΝΟΜΗΣ, ΔΗΜΟΥ ΘΗΒΑΙΩΝ.

ΤΜΗΜΑ 1

ΕΜΒΑΔΟΝ – 3.633,00 Τ.Μ.

X=414373.8098 Y=4230419.8167

X=414371.5607 Y=4230420.4781

X=414366.9305 Y=4230420.3459

X=414362.5649 Y=4230420.3459

X=414361.2737 Y=4230420.2035

X=414360.8219 Y=4230420.1537

X=414345.7637 Y=4230418.4937

X=414329.4919 Y=4230416.2449

X=414315.0721 Y=4230413.8635

X=414307.2669 Y=4230412.6729

X=414299.9907 Y=4230411.8791

X=414287.2907 Y=4230412.9375

X=414277.1043 Y=4230412.9375

X=414269.2991 Y=4230413.8635

X=414265.8595 Y=4230416.1125

X=414257.2605 Y=4230416.6417

X=414245.0897 Y=4230417.1709

X=414229.2493 Y=4230415.3513

X=414224.8568 Y=4230422.1427

X=414215.5965 Y=4230426.7729

X=414216.5015 Y=4230432.6563

X=414224.8568 Y=4230437.3563

X=414267.1903 Y=4230437.3563

X=414299.6019 Y=4230436.0333

X=414305.1939 Y=4230436.5577

X=414314.2783 Y=4230439.3959

X=414320.1891 Y=4230440.7849

X=414330.3491 Y=4230442.2667

X=414338.3925 Y=4230444.1718

X=414346.2241 Y=4230447.3467

X=414355.1141 Y=4230450.7333

X=414365.8804 Y=4230441.0805

X=414375.4716 Y=4230431.4893

ΑΡ. 1440/13-11-1985 ΑΝΑΔΑΣΩΤΕΑ «ΣΕΣΙ»
Τ.Κ. ΞΗΡΟΝΟΜΗΣ, ΔΗΜΟΥ ΘΗΒΑΙΩΝ.

ΤΜΗΜΑ 2

ΕΜΒΑΔΟΝ – 1.652,00 Τ.Μ.

X=415222.3157 Y=4230740.3909

X=415223.7975 Y=4230732.7709

X=415217.6591 Y=4230725.7859

X=415217.0143 Y=4230725.5513

X=415210.6741 Y=4230723.2459

X=415207.4503 Y=4230723.0402

X=415203.5988 Y=4230722.7943

X=415202.2233 Y=4230722.7065

X=415200.7257 Y=4230722.6109

X=415199.3749 Y=4230723.3021

X=415191.6241 Y=4230727.2675

X=415185.6645 Y=4230733.2273

X=415183.5807 Y=4230735.3109

X=415180.8293 Y=4230734.9935

X=415179.6215 Y=4230734.8541

X=415178.0773 Y=4230734.6759

X=415173.4207 Y=4230740.6025

X=415168.6776 Y=4230751.5559

X=415169.8609 Y=4230756.5823

X=415177.2691 Y=4230761.8739

X=415186.3865 Y=4230769.1381

X=415196.0275 Y=4230767.6743

X=415201.7665 Y=4230763.3701

X=415209.8275 Y=4230757.3243

X=415215.1191 Y=4230751.8209

ΑΡ. 1440/13-11-1985 ΑΝΑΔΑΣΩΤΕΑ «ΣΕΣΙ»
Τ.Κ. ΞΗΡΟΝΟΜΗΣ, ΔΗΜΟΥ ΘΗΒΑΙΩΝ.

ΤΜΗΜΑ 3

ΕΜΒΑΔΟΝ – 2.749,00 Τ.Μ.

X=415080.3029 Y=4230770.4487

X=415038.8371 Y=4230795.7333

X=415039.3605 Y=4230800.1683

X=415042.4927 Y=4230805.3881

X=415046.8353 Y=4230813.4535

X=415065.9701 Y=4230819.9401

X=415095.0593 Y=4230836.2211

X=415097.6581 Y=4230835.9475

X=415102.0239 Y=4230830.3913

X=415106.8979 Y=4230827.4321

X=415109.0739 Y=4230823.1527

X=415108.4391 Y=4230819.1311

X=415106.1105 Y=4230815.1093

X=415102.5123 Y=4230811.9343

X=415101.2421 Y=4230808.7593

X=415104.8405 Y=4230803.4677

X=415106.7455 Y=4230796.2711

X=415103.9941 Y=4230788.6511

X=415099.5489 Y=4230783.7827

X=415092.4911 Y=4230778.9705

X=415090.2355 Y=4230777.4327

ΑΡ. 1440/13-11-1985 ΑΝΑΔΑΣΩΤΕΑ «ΣΕΣΙ»
Τ.Κ. ΞΗΡΟΝΟΜΗΣ, ΔΗΜΟΥ ΘΗΒΑΙΩΝ.

ΤΜΗΜΑ 4

ΕΜΒΑΔΟΝ – 259,00 Τ.Μ.

X=414532.7965 Y=4230527.1917

X=414580.1859 Y=4230531.6679

X=414576.1105 Y=4230530.0159

X=414572.7767 Y=4230530.0159

X=414568.0143 Y=4230527.3171

X=414565.3156 Y=4230524.6183

X=414561.8229 Y=4230521.7609

X=414557.5367 Y=4230520.8083

X=414555.1431 Y=4230518.9846

X=414554.2029 Y=4230518.2683

X=414550.7105 Y=4230517.1571

X=414546.4241 Y=4230519.6971

X=414545.6306 Y=4230520.9671

X=414541.9791 Y=4230524.4597

X=414536.6925 Y=4230525.1765

ΑΡ. 1440/13-11-1985 ΑΝΑΔΑΣΩΤΕΑ «ΣΕΣΙ»
Τ.Κ. ΞΗΡΟΝΟΜΗΣ, ΔΗΜΟΥ ΘΗΒΑΙΩΝ.

ΤΜΗΜΑ 5

ΕΜΒΑΔΟΝ – 8.583,00 Τ.Μ.

X=414552.582 Y=4231416.818

X=414558.466 Y=4231404.591

X=414560.731 Y=4231399.885
X=414573.915 Y=4231372.490
X=414610.591 Y=4231357.266
X=414635.805 Y=4231360.417
X=414628.700 Y=4231367.921
X=414619.187 Y=4231386.242
X=414612.324 Y=4231399.459
X=414602.692 Y=4231424.753
X=414600.705 Y=4231429.970
X=414581.632 Y=4231429.273
X=414560.643 Y=4231477.543
X=414601.236 Y=4231469.003
X=414599.314 Y=4231472.644
X=414596.563 Y=4231476.242
X=414592.647 Y=4231479.629
X=414586.720 Y=4231483.333
X=414581.219 Y=4231483.814
X=414578.253 Y=4231484.074
X=414573.597 Y=4231487.461
X=414569.787 Y=4231491.165
X=414567.475 Y=4231493.104
X=414564.486 Y=4231495.613
X=414563.860 Y=4231496.139
X=414557.087 Y=4231499.102
X=414550.102 Y=4231506.299
X=414545.669 Y=4231511.980
X=414545.389 Y=4231512.626
X=414543.643 Y=4231514.577
X=414542.588 Y=4231515.930
X=414542.164 Y=4231519.211

X=414543.328 Y=4231520.904
X=414544.207 Y=4231522.263
X=414545.794 Y=4231527.820
X=414545.794 Y=4231533.376
X=414540.635 Y=4231536.551
X=414538.650 Y=4231539.329
X=414537.451 Y=4231539.621
X=414526.002 Y=4231534.296
X=414517.987 Y=4231530.568
X=414500.607 Y=4231516.348
X=414511.352 Y=4231495.803
X=414515.230 Y=4231488.387
X=414535.453 Y=4231431.843
X=414544.566 Y=4231418.966
X=414545.819 Y=4231417.196
X=414552.582 Y=4231416.818

ΑΡ. 1440/13-11-1985 ΑΝΑΔΑΣΩΤΕΑ «ΣΕΣΙ»
Τ.Κ. ΞΗΡΟΝΟΜΗΣ, ΔΗΜΟΥ ΘΗΒΑΙΩΝ.

ΤΜΗΜΑ 6

ΕΜΒΑΔΟΝ – 2.670,00 Τ.Μ.

X=415260.364 Y=4231694.865
X=415250.442 Y=4231700.024
X=415248.765 Y=4231702.616
X=415246.077 Y=4231706.771
X=415244.489 Y=4231709.152
X=415239.727 Y=4231720.662
X=415236.552 Y=4231727.409

X=415240.181 Y=4231733.492

X=415249.212 Y=4231740.202

X=415259.475 Y=4231747.828

X=415259.585 Y=4231758.658

X=415261.952 Y=4231761.143

X=415267.508 Y=4231773.446

X=415270.337 Y=4231774.201

X=415273.461 Y=4231775.034

X=415281.399 Y=4231770.271

X=415292.511 Y=4231753.603

X=415293.511 Y=4231751.403

X=415289.207 Y=4231738.164

X=415280.352 Y=4231712.415

X=415277.065 Y=4231702.675

X=415273.783 Y=4231693.097

X=415268.315 Y=4231694.104

X=415260.364 Y=4231694.865

ΑΡ. 1440/13-11-1985 ΑΝΑΔΑΣΩΤΕΑ «ΣΕΣΙ»
Τ.Κ. ΞΗΡΟΝΟΜΗΣ, ΔΗΜΟΥ ΘΗΒΑΙΩΝ.

ΤΜΗΜΑ 7

ΕΜΒΑΔΟΝ – 54,00Τ.Μ.

X=415802.067 Y=4232008.434

X=415782.957 Y=4232008.775

X=415782.449 Y=4232008.784

X=415783.286 Y=4232009.020

X=415788.364 Y=4232010.453

X=415789.639 Y=4232010.813

X=415800.799 Y=4232013.962

ΑΡ. 1440/13-11-1985 ΑΝΑΔΑΣΩΤΕΑ «ΣΕΣΙ»
Τ.Κ. ΞΗΡΟΝΟΜΗΣ, ΔΗΜΟΥ ΘΗΒΑΙΩΝ.

ΤΜΗΜΑ 8

ΕΜΒΑΔΟΝ – 5.816,00Τ.Μ.

X=415373.411 Y=4232431.167

X=415372.776 Y=4232422.701

X=415370.660 Y=4232416.986

X=415367.273 Y=4232412.964

X=415366.423 Y=4232412.114

X=415365.791 Y=4232411.482

X=415363.251 Y=4232409.154

X=415360.711 Y=4232405.767

X=415357.748 Y=4232406.614

X=415356.901 Y=4232411.482

X=415355.815 Y=4232413.926

X=415355.208 Y=4232415.292

X=415351.150 Y=4232415.661

X=415350.551 Y=4232415.716

X=415346.106 Y=4232412.752

X=415343.355 Y=4232412.117

X=415339.545 Y=4232414.022

X=415337.004 Y=4232418.467

X=415335.099 Y=4232423.124

X=415333.406 Y=4232426.722

X=415329.808 Y=4232426.722

X=415322.611 Y=4232425.452

X=415319.436 Y=4232425.029

X=415310.969 Y=4232425.267

X=415308.941 Y=4232426.177

X=415308.522 Y=4232427.851	X=415282.112 Y=4232487.295
X=415308.464 Y=4232428.082	X=415286.716 Y=4232488.407
X=415308.306 Y=4232431.733	X=415294.971 Y=4232489.677
X=415307.353 Y=4232434.114	X=415306.401 Y=4232491.105
X=415304.655 Y=4232435.384	X=415312.116 Y=4232491.105
X=415299.733 Y=4232437.924	X=415323.546 Y=4232490.629
X=415295.288 Y=4232441.734	X=415331.325 Y=4232489.835
X=415290.843 Y=4232445.227	X=415339.897 Y=4232486.502
X=415288.308 Y=4232445.720	X=415346.565 Y=4232483.485
X=415285.128 Y=4232446.338	X=415357.042 Y=4232476.818
X=415283.858 Y=4232450.465	X=415369.425 Y=4232469.674
X=415283.858 Y=4232451.577	X=415376.251 Y=4232467.452
X=415285.128 Y=4232454.434	X=415382.760 Y=4232466.975
X=415285.605 Y=4232458.244	X=415387.998 Y=4232464.594
X=415284.335 Y=4232460.625	X=415388.379 Y=4232464.372
X=415281.953 Y=4232462.054	X=415393.714 Y=4232461.260
X=415278.620 Y=4232463.007	X=415396.730 Y=4232459.038
X=415276.873 Y=4232465.070	X=415396.494 Y=4232457.144
X=415277.032 Y=4232468.245	X=415390.980 Y=4232454.662
X=415281.636 Y=4232469.515	X=415388.304 Y=4232454.045
X=415283.541 Y=4232471.579	X=415388.228 Y=4232454.027
X=415284.811 Y=4232473.008	X=415382.936 Y=4232451.487
X=415284.901 Y=4232474.629	X=415380.819 Y=4232445.772
X=415284.969 Y=4232475.865	X=415375.528 Y=4232442.597
X=415284.085 Y=4232478.166	X=415373.411 Y=4232438.364
X=415283.382 Y=4232479.993	
X=415281.160 Y=4232481.739	
X=415279.255 Y=4232483.485	
X=415278.620 Y=4232485.390	
X=415281.336 Y=4232486.872	

ΑΡ. 1440/13-11-1985 ΑΝΑΔΑΣΩΤΕΑ «ΣΕΣΙ»
Τ.Κ. ΞΗΡΟΝΟΜΗΣ, ΔΗΜΟΥ ΘΗΒΑΙΩΝ.

ΤΜΗΜΑ 9

ΕΜΒΑΔΟΝ – 7.247,00Γ.Μ.	X=415499.829 Y=4232421.193
X=415447.034 Y=4232391.032	X=415501.523 Y=4232422.251
X=415450.934 Y=4232394.523	X=415501.345 Y=4232425.266
X=415453.898 Y=4232398.333	X=415501.906 Y=4232426.855
X=415456.226 Y=4232401.719	X=415502.972 Y=4232432.821
X=415456.861 Y=4232405.529	X=415500.517 Y=4232446.117
X=415453.263 Y=4232406.799	X=415493.902 Y=4232460.008
X=415451.358 Y=4232410.186	X=415485.303 Y=4232471.583
X=415448.606 Y=4232412.514	X=415480.173 Y=4232474.148
X=415444.373 Y=4232412.303	X=415479.457 Y=4232475.120
X=415437.176 Y=4232412.726	X=415472.709 Y=4232479.089
X=415436.038 Y=4232417.086	X=415473.106 Y=4232485.439
X=415435.906 Y=4232417.594	X=415477.869 Y=4232487.820
X=415435.906 Y=4232426.061	X=415492.156 Y=4232488.614
X=415434.847 Y=4232433.046	X=415503.123 Y=4232489.036
X=415437.387 Y=4232438.973	X=415512.794 Y=4232489.408
X=415440.351 Y=4232441.301	X=415521.922 Y=4232486.630
X=415446.066 Y=4232442.359	X=415533.035 Y=4232483.455
X=415448.818 Y=4232440.243	X=415540.178 Y=4232481.470
X=415453.051 Y=4232436.009	X=415547.719 Y=4232473.929
X=415458.131 Y=4232427.543	X=415546.925 Y=4232467.976
X=415462.364 Y=4232424.368	X=415544.686 Y=4232464.394
X=415468.291 Y=4232422.039	X=415542.957 Y=4232461.626
X=415469.062 Y=4232421.846	X=415537.797 Y=4232458.451
X=415471.678 Y=4232421.193	X=415536.408 Y=4232456.665
X=415475.487 Y=4232420.346	X=415535.019 Y=4232454.879
X=415480.105 Y=4232420.527	X=415532.638 Y=4232448.926
X=415486.282 Y=4232420.769	X=415529.657 Y=4232443.904
X=415494.749 Y=4232420.134	X=415529.657 Y=4232441.258
X=415494.829 Y=4232420.151	X=415528.827 Y=4232436.221

X=415525.652 Y=4232433.893
X=415523.748 Y=4232431.988
X=415523.112 Y=4232429.448
X=415523.748 Y=4232423.944
X=415522.266 Y=4232420.558
X=415521.843 Y=4232415.478
X=415521.207 Y=4232413.361
X=415523.112 Y=4232408.704
X=415529.886 Y=4232402.989
X=415534.966 Y=4232400.767
X=415540.046 Y=4232398.544
X=415541.739 Y=4232395.792
X=415543.433 Y=4232393.041
X=415543.327 Y=4232391.559
X=415543.221 Y=4232390.078
X=415541.528 Y=4232385.209
X=415540.469 Y=4232382.881
X=415539.202 Y=4232381.233
X=415536.236 Y=4232377.378
X=415529.040 Y=4232372.086
X=415522.054 Y=4232370.816
X=415516.763 Y=4232371.028
X=415513.799 Y=4232372.086
X=415508.931 Y=4232373.568
X=415507.281 Y=4232374.186
X=415500.464 Y=4232376.743
X=415496.866 Y=4232376.108
X=415491.574 Y=4232374.838
X=415481.838 Y=4232369.123
X=415477.181 Y=4232367.218

X=415472.948 Y=4232370.181
X=415469.561 Y=4232371.874
X=415461.306 Y=4232375.473
X=415453.474 Y=4232381.823
X=415450.511 Y=4232386.268
X=415446.912 Y=4232390.924

ΑΡ. 1440/13-11-1985 ΑΝΑΔΑΣΩΤΕΑ «ΣΕΣΙ»
Τ.Κ. ΞΗΡΟΝΟΜΗΣ, ΔΗΜΟΥ ΘΗΒΑΙΩΝ.

ΤΜΗΜΑ 10

ΕΜΒΑΔΟΝ – 6.883,00 Τ.Μ.

X=415805.063 Y=4232342.484
X=415782.468 Y=4232455.461
X=415787.003 Y=4232453.408
X=415809.568 Y=4232433.437
X=415826.686 Y=4232415.022
X=415835.504 Y=4232396.088
X=415836.282 Y=4232370.929
X=415834.986 Y=4232358.998
X=415826.945 Y=4232351.736
X=415841.988 Y=4232339.546
X=415850.548 Y=4232318.018
X=415865.591 Y=4232311.534
X=415882.969 Y=4232298.306
X=415896.456 Y=4232283.522
X=415910.721 Y=4232271.591
X=415906.312 Y=4232259.920

X=415887.119 Y=4232262.513

X=415861.960 Y=4232268.479

X=415844.323 Y=4232274.963

X=415834.726 Y=4232293.897

X=415820.461 Y=4232322.687

X=416753.600 Y=4232915.750

X=416763.260 Y=4232927.780

X=416770.710 Y=4232934.900

X=416787.680 Y=4232931.080

X=416794.500 Y=4232929.220

X=416795.151 Y=4232929.038

X=416801.980 Y=4232927.120

X=416805.810 Y=4232926.660

X=416809.920 Y=4232931.470

X=416809.908 Y=4232931.574

X=416808.530 Y=4232943.080

X=416827.160 Y=4232940.740

X=416835.080 Y=4232941.480

X=416843.580 Y=4232930.230

X=416846.611 Y=4232929.239

X=416848.260 Y=4232928.700

X=416855.950 Y=4232927.490

X=416856.790 Y=4232927.743

X=416862.070 Y=4232929.330

X=416864.430 Y=4232934.330

X=416870.920 Y=4232929.900

X=416874.700 Y=4232926.880

X=416888.040 Y=4232924.610

X=416898.230 Y=4232921.040

X=416905.300 Y=4232917.030

X=416907.445 Y=4232914.094

X=416912.480 Y=4232907.200

X=416919.393 Y=4232904.192

X=416920.730 Y=4232903.610

ΑΡ. 1440/13-11-1985 ΑΝΑΔΑΣΩΤΕΑ «ΣΕΣΙ»
Τ.Κ. ΞΗΡΟΝΟΜΗΣ, ΔΗΜΟΥ ΘΗΒΑΙΩΝ.

ΤΜΗΜΑ 11

ΕΜΒΑΔΟΝ – 5.303,00 Τ.Μ.

X=416606.933 Y=4233221.650

X=416562.667 Y=4233220.420

X=416542.379 Y=4233233.946

X=416568.201 Y=4233264.071

X=416597.711 Y=4233293.581

X=416637.058 Y=4233284.359

X=416650.583 Y=4233262.226

X=416646.655 Y=4233242.977

X=416644.435 Y=4233232.101

X=416624.009 Y=4233226.408

ΑΡ. 1440/13-11-1985 ΑΝΑΔΑΣΩΤΕΑ «ΣΕΣΙ»
Τ.Κ. ΞΗΡΟΝΟΜΗΣ, ΔΗΜΟΥ ΘΗΒΑΙΩΝ.

ΤΜΗΜΑ 12

ΕΜΒΑΔΟΝ – 5.399,00 Τ.Μ.

X=416920.711 Y=4232903.057

X=416889.717 Y=4232867.246

X=416812.987 Y=4232914.871

X=416748.510 Y=4232902.931

X=416747.620 Y=4232907.250

ΑΡ. 1440/13-11-1985 ΑΝΑΔΑΣΩΤΕΑ «ΣΕΣΙ»
Τ.Κ. ΞΗΡΟΝΟΜΗΣ, ΔΗΜΟΥ ΘΗΒΑΙΩΝ.

ΤΜΗΜΑ 13

ΕΜΒΑΔΟΝ – 1.307,00 Τ.Μ.

X=416646.973 Y=4234076.081

X=416637.085 Y=4234073.799

X=416604.923 Y=4234082.445

X=416603.540 Y=4234123.598

X=416599.676 Y=4234126.056

X=416616.314 Y=4234125.607

ΑΝΑΣΤΑΣΙΟΣ ΚΑΡΑΚΙΚΕΣ
11/07/2023 11:54
ΑΚΡΙΒΕΣ ΑΝΤΙΓΡΑΦΟ

Ο ΣΥΝΤΑΞΑΣ



ΑΜΟΙΡΙΔΗΣ ΚΩΝ/ΝΟΣ

ΔΑΣΟΛΟΓΟΣ

Η απόφαση αυτή να δημοσιευθεί στην Εφημερίδα της Κυβερνήσεως.

Λάρισα, 11 Ιουλίου 2023

Με εντολή Γενικού Γραμματέα Δασών

Η Προϊσταμένη Επιθεώρησης Εφαρμογής

Δασικής Πολιτικής Θεσσαλίας - Στερεάς Ελλάδας

ΖΩΗ ΦΤΙΚΑ



ΕΘΝΙΚΟ ΤΥΠΟΓΡΑΦΕΙΟ

Το Εθνικό Τυπογραφείο αποτελεί δημόσια υπηρεσία υπαγόμενη στην Προεδρία της Κυβέρνησης και έχει την ευθύνη τόσο για τη σύνταξη, διαχείριση, εκτύπωση και κυκλοφορία των Φύλλων της Εφημερίδας της Κυβερνήσεως (ΦΕΚ), όσο και για την κάλυψη των εκτυπωτικών - εκδοτικών αναγκών του δημοσίου και του ευρύτερου δημόσιου τομέα (ν. 3469/2006/Α' 131 και π.δ. 29/2018/Α' 58).

1. ΦΥΛΛΟ ΤΗΣ ΕΦΗΜΕΡΙΔΑΣ ΤΗΣ ΚΥΒΕΡΝΗΣΕΩΣ (ΦΕΚ)

- Τα **ΦΕΚ σε ηλεκτρονική μορφή** διατίθενται δωρεάν στο **www.et.gr**, την επίσημη ιστοσελίδα του Εθνικού Τυπογραφείου. Όσα ΦΕΚ δεν έχουν ψηφιοποιηθεί και καταχωριστεί στην ανωτέρω ιστοσελίδα, ψηφιοποιούνται και αποστέλλονται επίσης δωρεάν με την υποβολή αίτησης, για την οποία αρκεί η συμπλήρωση των αναγκαίων στοιχείων σε ειδική φόρμα στον ιστότοπο **www.et.gr**.

- Τα **ΦΕΚ σε έντυπη μορφή** διατίθενται σε μεμονωμένα φύλλα είτε απευθείας από το Τμήμα Πωλήσεων και Συνδρομητών, είτε ταχυδρομικά με την αποστολή αιτήματος παραγγελίας μέσω των ΚΕΠ, είτε με ετήσια συνδρομή μέσω του Τμήματος Πωλήσεων και Συνδρομητών. Το κόστος ενός ασπρόμαυρου ΦΕΚ από 1 έως 16 σελίδες είναι 1,00 €, αλλά για κάθε επιπλέον οκτασέλιδο (ή μέρος αυτού) προσαυξάνεται κατά 0,20 €. Το κόστος ενός έγχρωμου ΦΕΚ από 1 έως 16 σελίδες είναι 1,50 €, αλλά για κάθε επιπλέον οκτασέλιδο (ή μέρος αυτού) προσαυξάνεται κατά 0,30 €. Το τεύχος Α.Σ.Ε.Π. διατίθεται δωρεάν.

• Τρόποι αποστολής κειμένων προς δημοσίευση:

Α. Τα κείμενα προς δημοσίευση στο ΦΕΚ, από τις υπηρεσίες και τους φορείς του δημοσίου, αποστέλλονται ηλεκτρονικά στη διεύθυνση **webmaster.et@et.gr** με χρήση προηγμένης ψηφιακής υπογραφής και χρονοσήμανσης.

Β. Κατ' εξαίρεση, όσοι πολίτες δεν διαθέτουν προηγμένη ψηφιακή υπογραφή μπορούν είτε να αποστέλλουν ταχυδρομικά, είτε να καταθέτουν με εκπρόσωπό τους κείμενα προς δημοσίευση εκτυπωμένα σε χαρτί στο Τμήμα Παραλαβής και Καταχώρισης Δημοσιευμάτων.

- Πληροφορίες, σχετικά με την αποστολή/κατάθεση εγγράφων προς δημοσίευση, την ημερήσια κυκλοφορία των Φ.Ε.Κ., με την πώληση των τευχών και με τους ισχύοντες τιμοκαταλόγους για όλες τις υπηρεσίες μας, περιλαμβάνονται στον ιστότοπο (**www.et.gr**). Επίσης μέσω του ιστότοπου δίδονται πληροφορίες σχετικά με την πορεία δημοσίευσης των εγγράφων, με βάση τον Κωδικό Αριθμό Δημοσιεύματος (ΚΑΔ). Πρόκειται για τον αριθμό που εκδίδει το Εθνικό Τυπογραφείο για όλα τα κείμενα που πληρούν τις προϋποθέσεις δημοσίευσης.

2. ΕΚΤΥΠΩΤΙΚΕΣ - ΕΚΔΟΤΙΚΕΣ ΑΝΑΓΚΕΣ ΤΟΥ ΔΗΜΟΣΙΟΥ

Το Εθνικό Τυπογραφείο ανταποκρινόμενο σε αιτήματα υπηρεσιών και φορέων του δημοσίου αναλαμβάνει να σχεδιάσει και να εκτυπώσει έντυπα, φυλλάδια, βιβλία, αφίσες, μπλοκ, μηχανογραφικά έντυπα, φακέλους για κάθε χρήση, κ.ά.

Επίσης σχεδιάζει ψηφιακές εκδόσεις, λογότυπα και παράγει οπτικοακουστικό υλικό.

Ταχυδρομική Διεύθυνση: Καποδιστρίου 34, τ.κ. 10432, Αθήνα

Ιστότοπος: **www.et.gr**

ΤΗΛΕΦΩΝΙΚΟ ΚΕΝΤΡΟ: 210 5279000 - fax: 210 5279054

Πληροφορίες σχετικά με την λειτουργία του ιστότοπου: **helpdesk.et@et.gr**

ΕΞΥΠΗΡΕΤΗΣΗ ΚΟΙΝΟΥ

Πωλήσεις - Συνδρομές: (Ισόγειο, τηλ. 210 5279178 - 180)

Πληροφορίες: (Ισόγειο, Γρ. 3 και τηλεφ. κέντρο 210 5279000)

Παραλαβή Δημ. Ύλης: (Ισόγειο, τηλ. 210 5279167, 210 5279139)

Αποστολή ψηφιακά υπογεγραμμένων εγγράφων προς δημοσίευση στο ΦΕΚ: **webmaster.et@et.gr**

Ωράριο για το κοινό: Δευτέρα ως Παρασκευή: 8:00 - 13:30

Πληροφορίες για γενικό πρωτόκολλο και αλληλογραφία: **grammateia@et.gr**

Πείτε μας τη γνώμη σας,

για να βελτιώσουμε τις υπηρεσίες μας, συμπληρώνοντας την ειδική φόρμα στον ιστότοπό μας.

